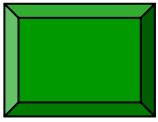


AZIENDA OSPEDALIERA DI PERUGIA

ORGANIGRAMMA

LEGENDA



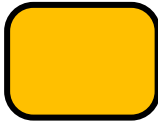
Organi di direzione



Dipartimenti



Struttura Complessa



Struttura Semplice Dipartimentale



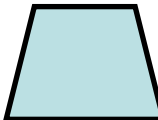
Struttura Semplice di Struttura Complessa



Altissima Professionalità Dipartimentale



Altissima Professionalità di Struttura Complessa

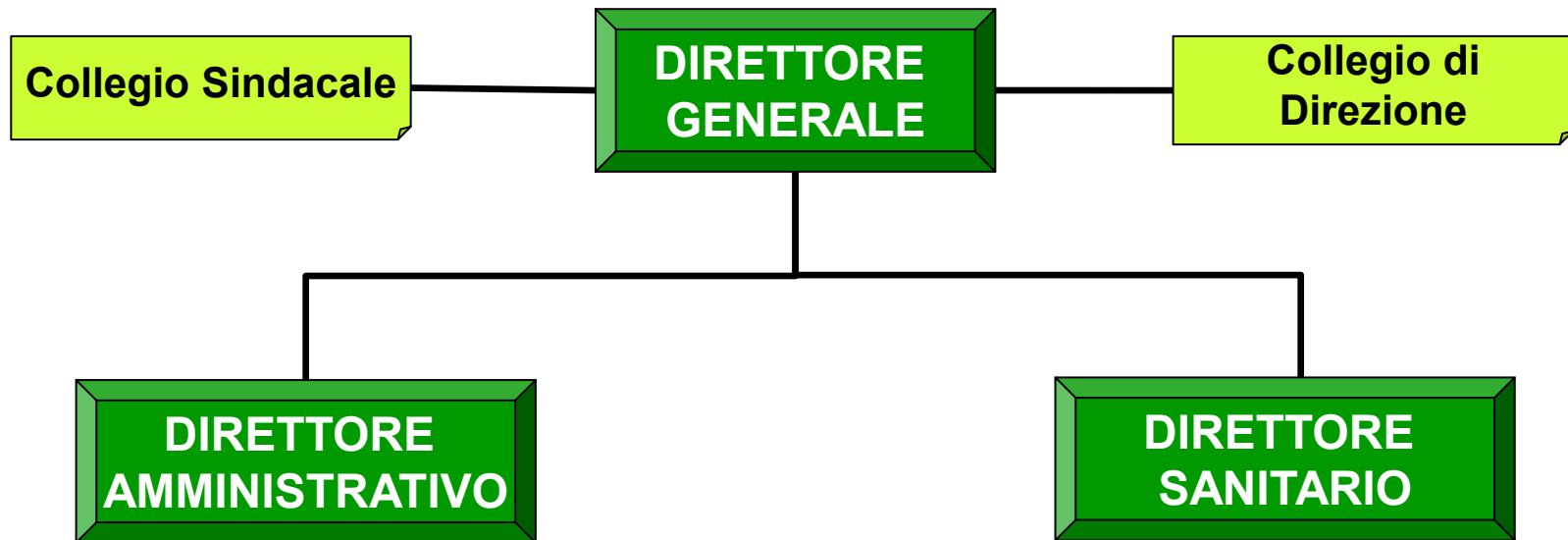


Altissima Professionalità di Struttura Semplice Dipartimentale



Incarico di Funzione Organizzativa

ORGANIGRAMMA DELLA DIREZIONE STRATEGICA



DIRETTORE GENERALE

Pianificazione,
Programmazione
e Controllo di Gestione

Servizio di Prevenzione e
Protezione (ex Dlgs 81/08)

Ufficio di Supporto Tecnico e
Amministrativo al Controllo di
Gestione

Ufficio Comunicazione, Stampa
e Relazioni
con il Pubblico

DIRETTORE AMMINISTRATIVO

Ufficio
Legale

Ufficio
Assicurativo e
gestione legale dei
sinistri

Affari
Generali

Economato

Economico
Finanziario

Tecnico
Patrimoniale

Acquisti e
Appalti

Risorse
Umane

Servizio
Informatico

Bioingegneria

Ufficio
Convenzioni
e prestazioni
aziendali
a pagamento

Ufficio Servizi
in appalto ed
a gestione
diretta

Ufficio Bilancio,
programmazione
e gestione
economico
patrimoniale

Ufficio Attività
Tecniche

Ufficio Acquisizione
dispositivi medici,
Farmaci e
diagnostici

Ufficio
Ordinamento
Giuridico,
fabbisogni
e assunzioni

Ufficio Sistemi
Informatici, ICT e
Sicurezza
informatica

Ufficio Gestione
Tecnologie
Biomediche

Ufficio
Attività Amministrativa
di
supporto all'attività del
Collegio
Sindacale,
al controllo degli atti,
gestione del protocollo
informatico e
della segreteria della
Direzione Aziendale

Ufficio inventario e
supporto capitolati
di gara dei
servizi

Ufficio Gestione
ciclo attivo /
passivo e
adempimenti fiscali

Ufficio Attività
Amministrative

Ufficio acquisizione
elettromedicali,
beni economici
e servizi

Ufficio Concorsi
e selezioni

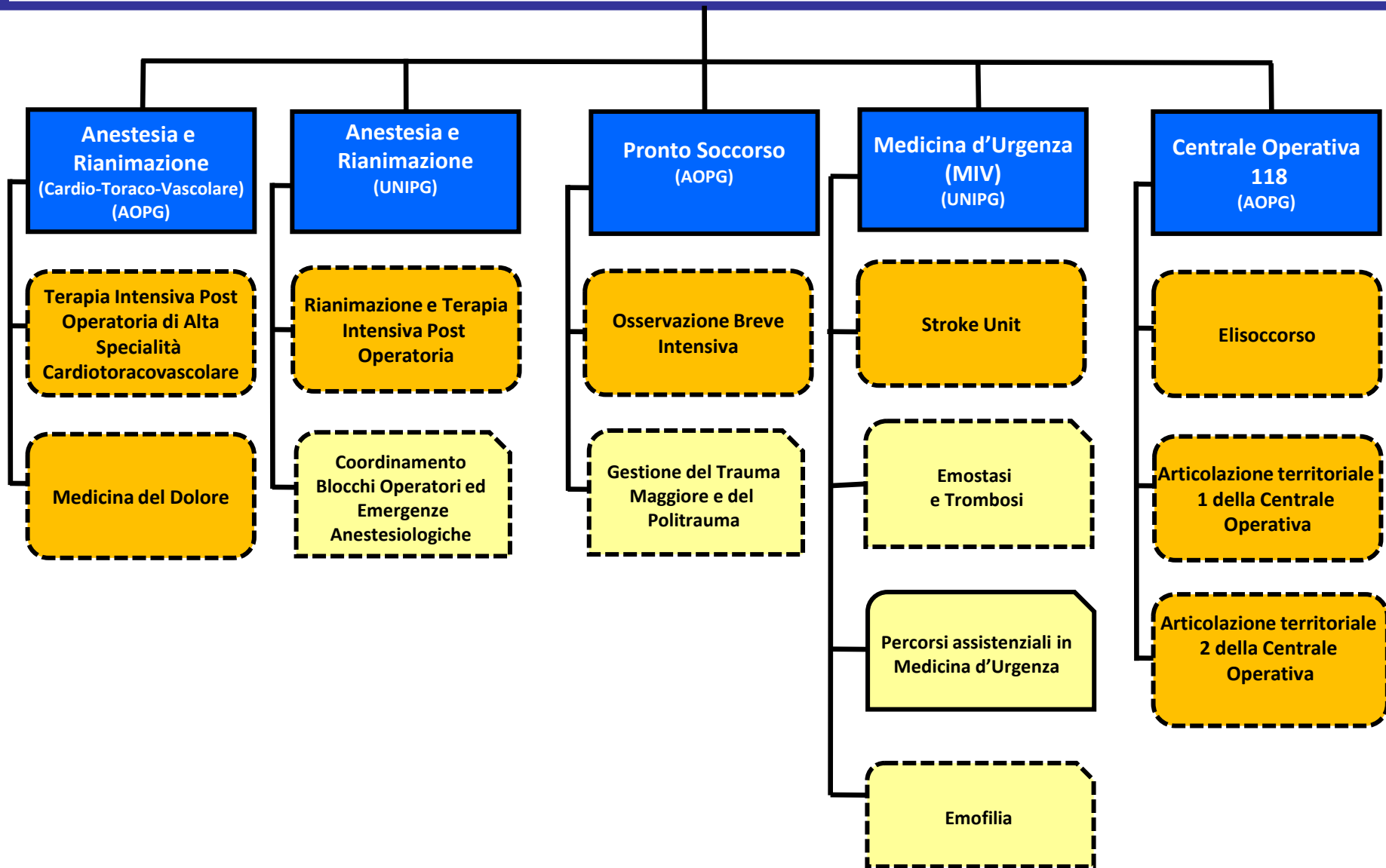
Ufficio
Valutazione,
Sviluppo
professionale
e benessere
organizzativo

Ufficio
Ordinamento
economico
e relazioni
sindacali

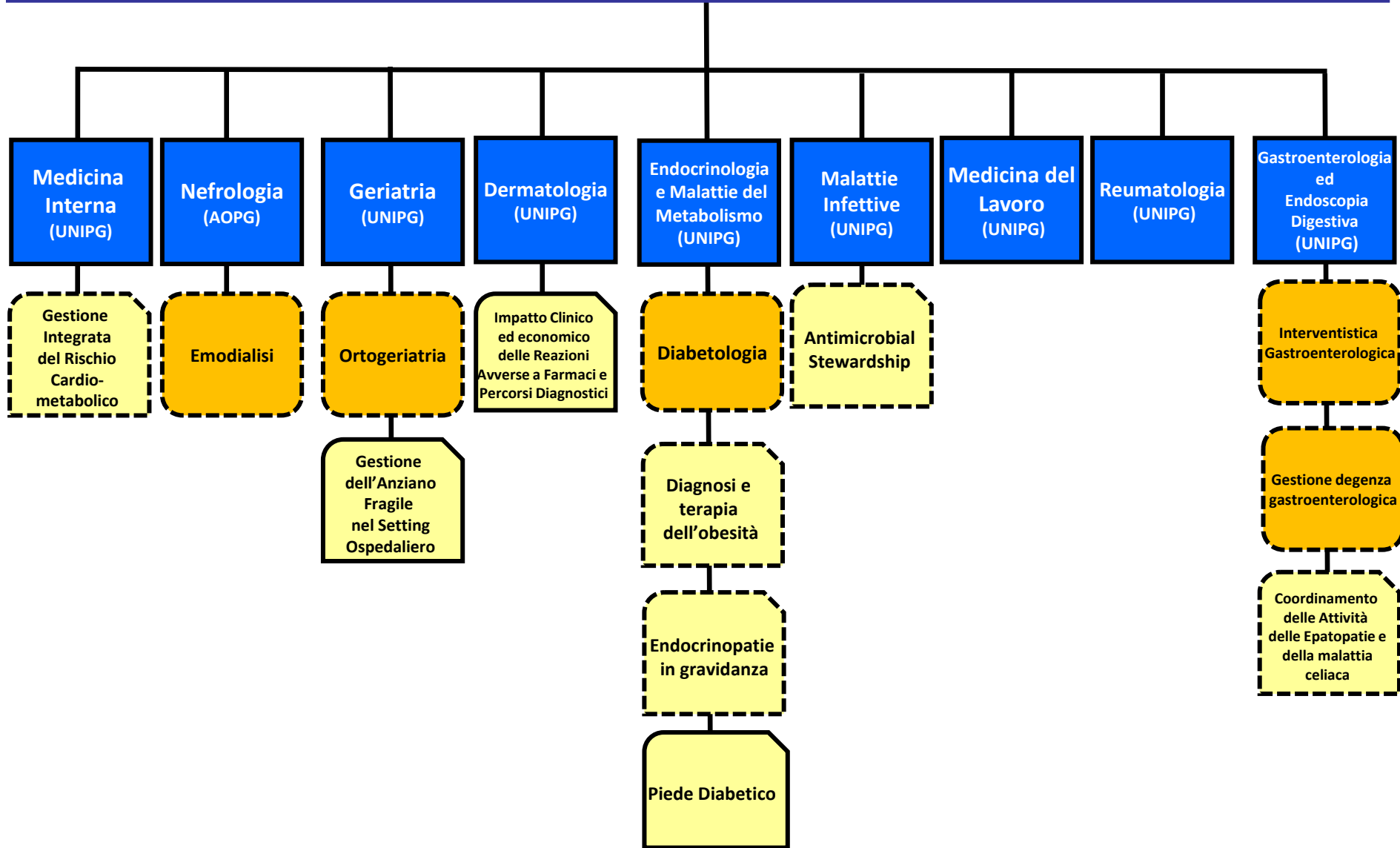
Ufficio
Gestione ALPI

Ufficio Unico
liquidazione
fatture e cassa
economale

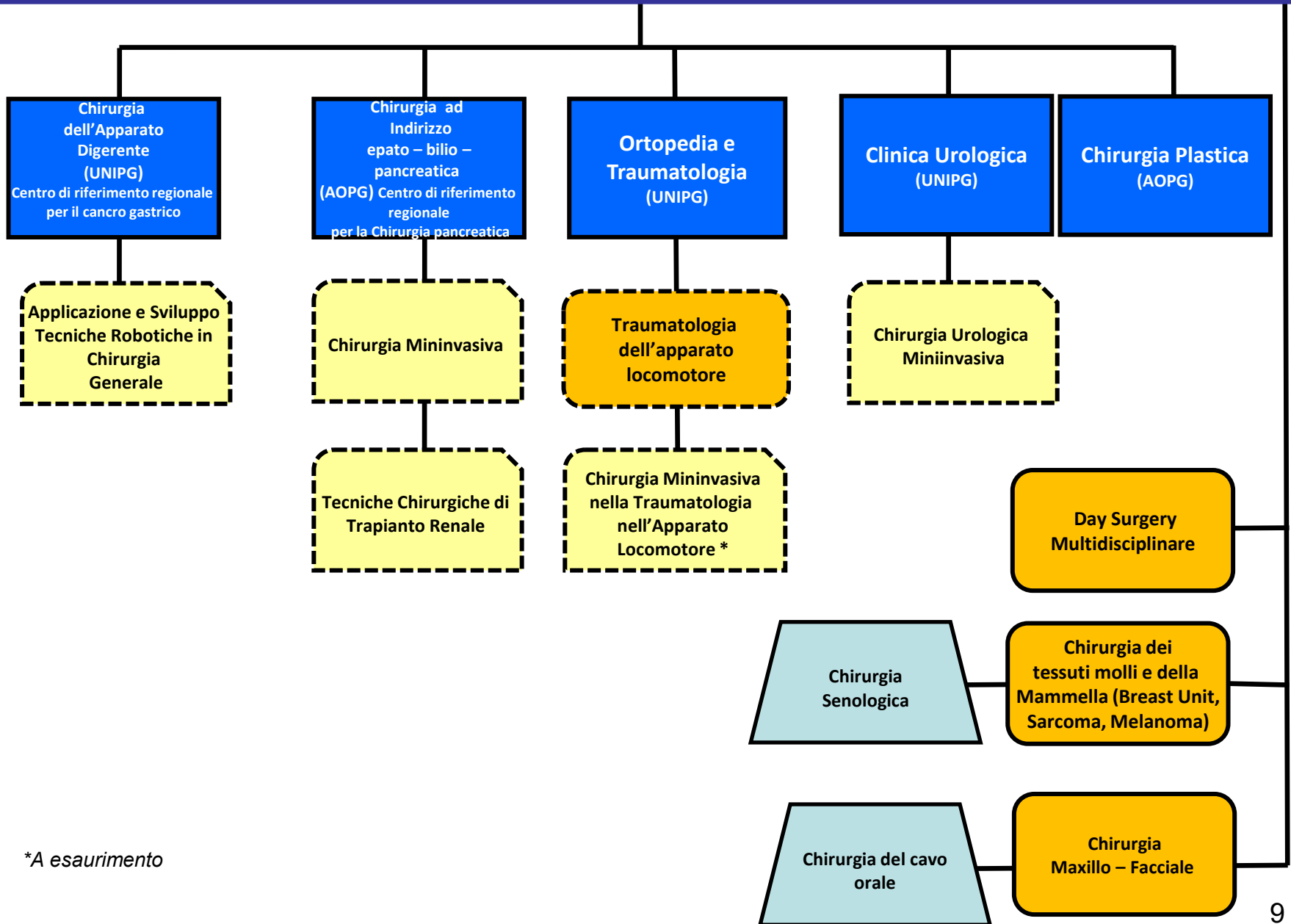
DIPARTIMENTO DI EMERGENZA ED ACCETTAZIONE



DIPARTIMENTO DI MEDICINA GENERALE E SPECIALISTICA

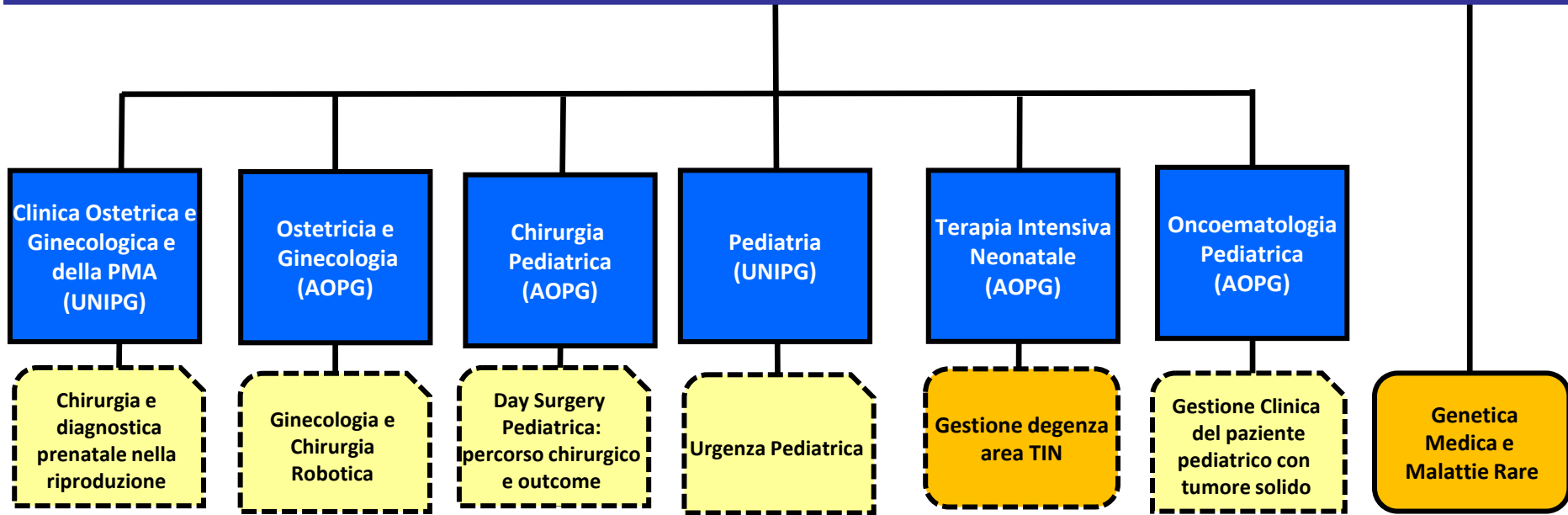


DIPARTIMENTO DI CHIRURGIA GENERALE, SPECIALISTICA ED ONCOLOGICA

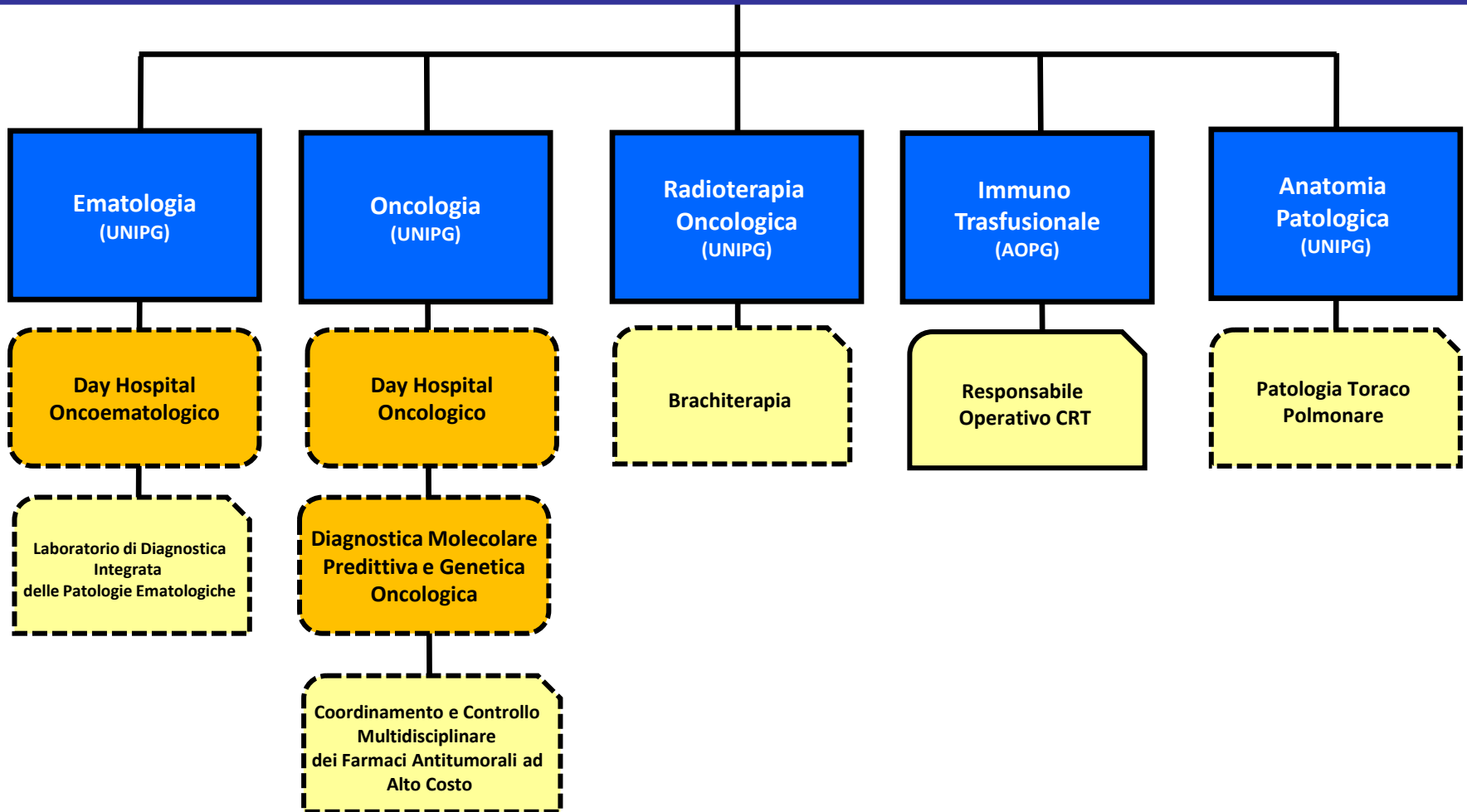


*A esaurimento

DIPARTIMENTO MATERNO INFANTILE



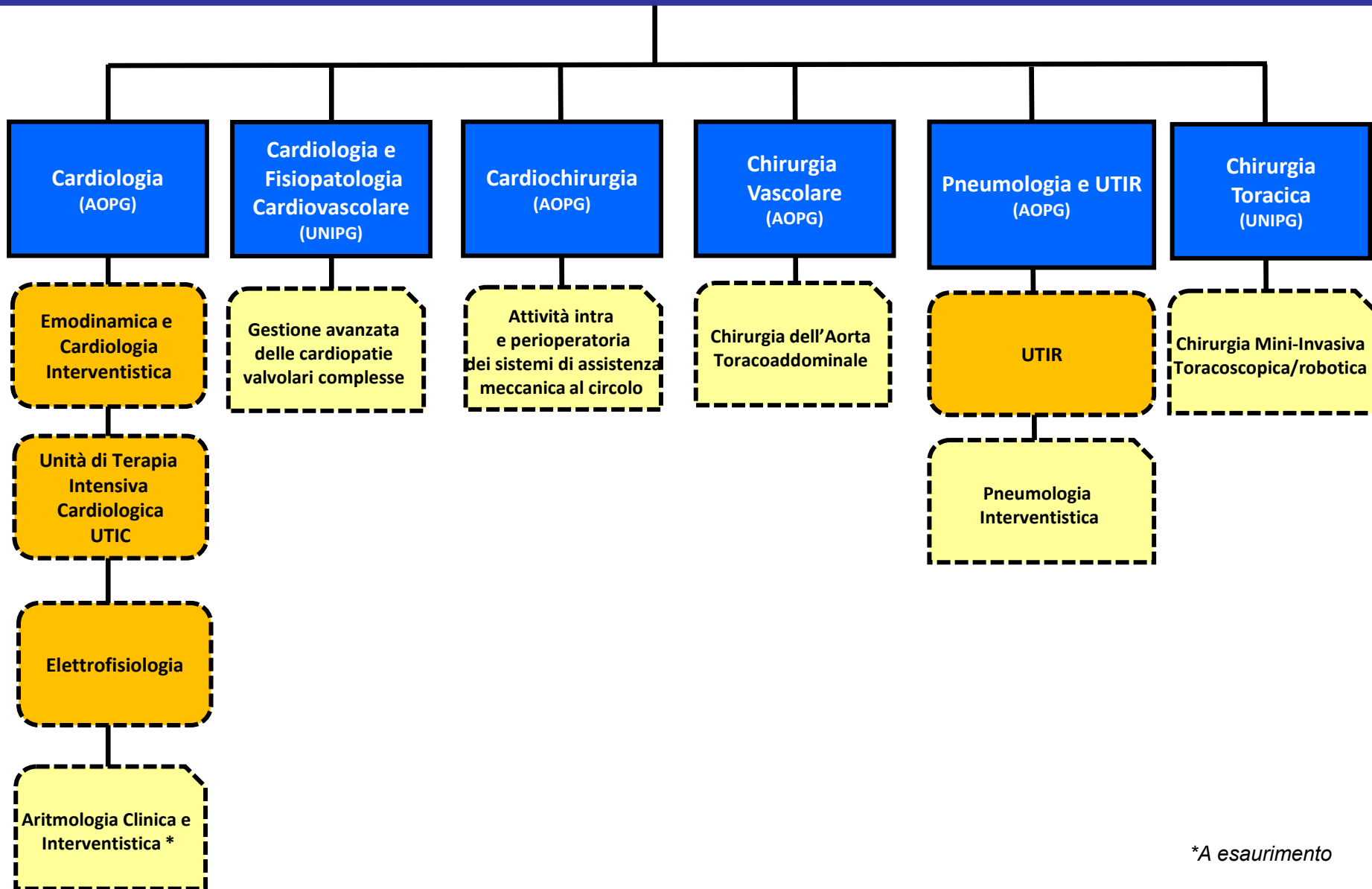
DIPARTIMENTO ONCOLOGICO



**Oncoematologia
Pediatria
(AOPG)**

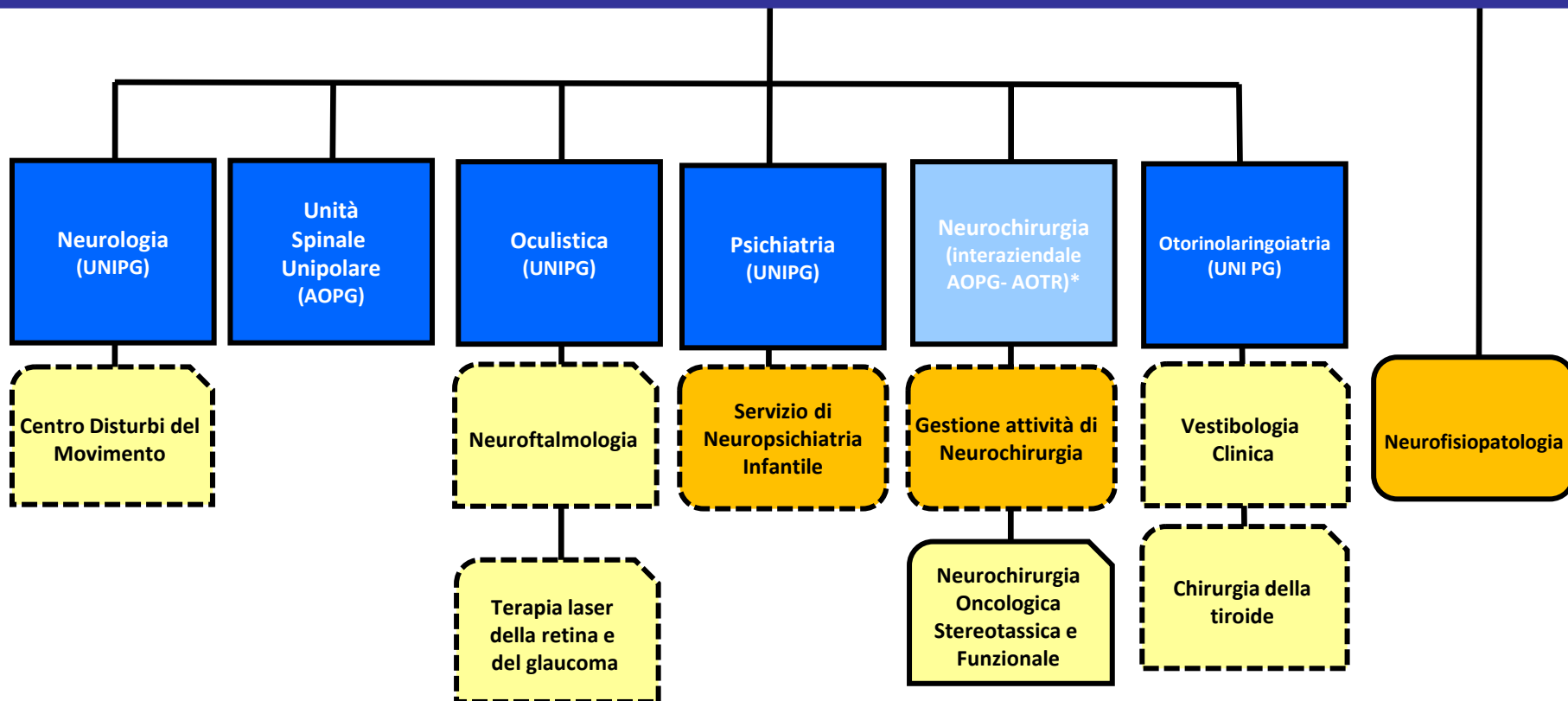
Afferenza funzionale

DIPARTIMENTO CARDIO – TORACO - VASCOLARE



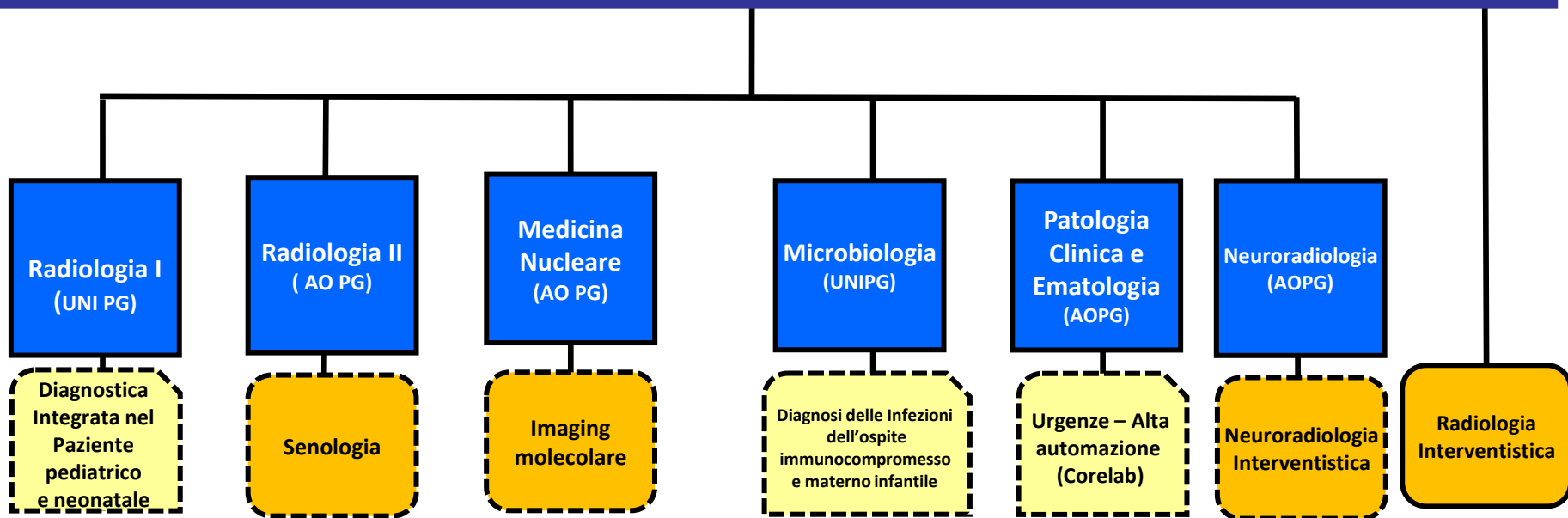
*A esaurimento

DIPARTIMENTO DI NEUROSCIENZE ED ORGANI SENSORIALI

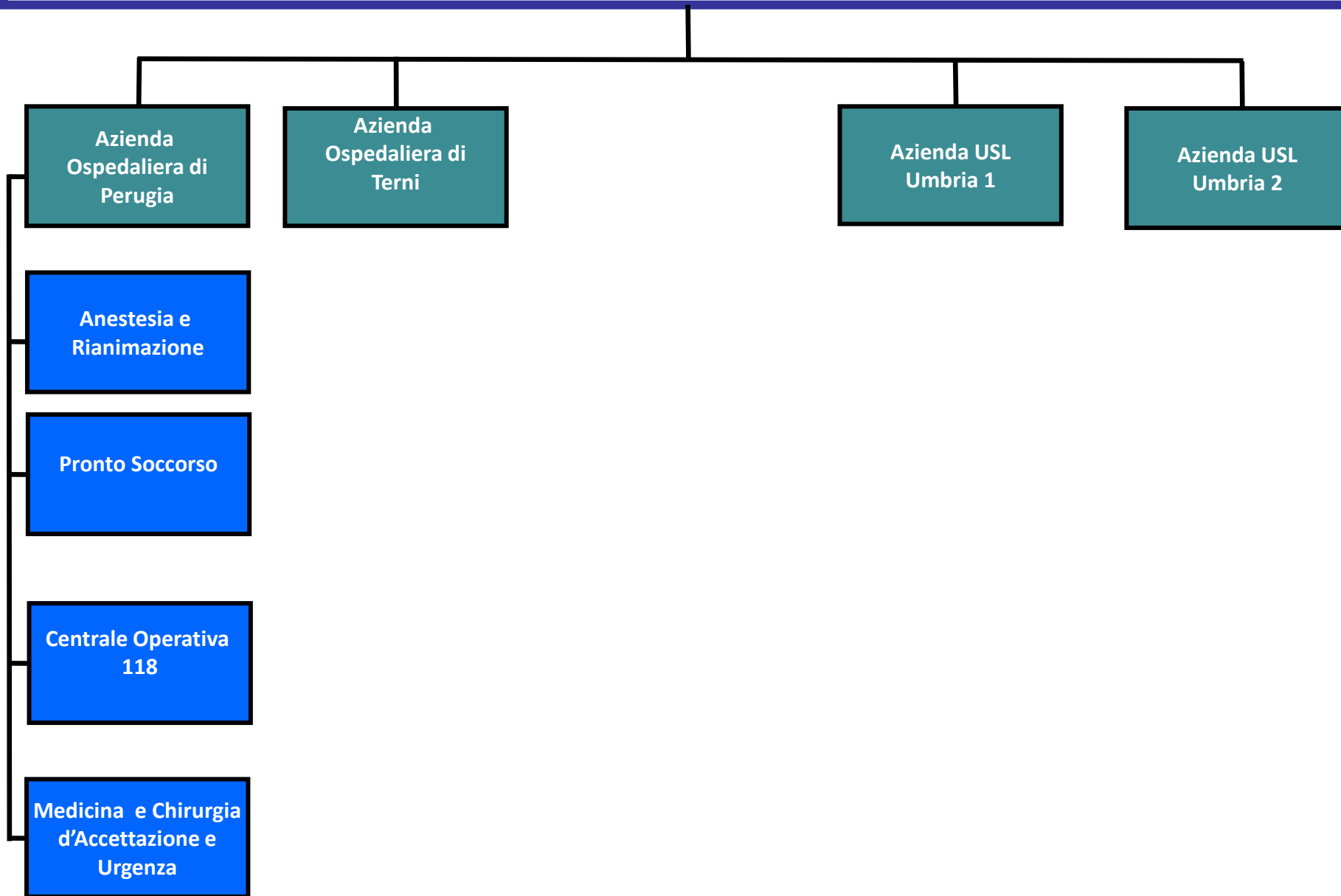


* S.C. interaziendale con sede a Terni istituita dalla Regione Umbria con DGR n. 802 del 7/08/2024.

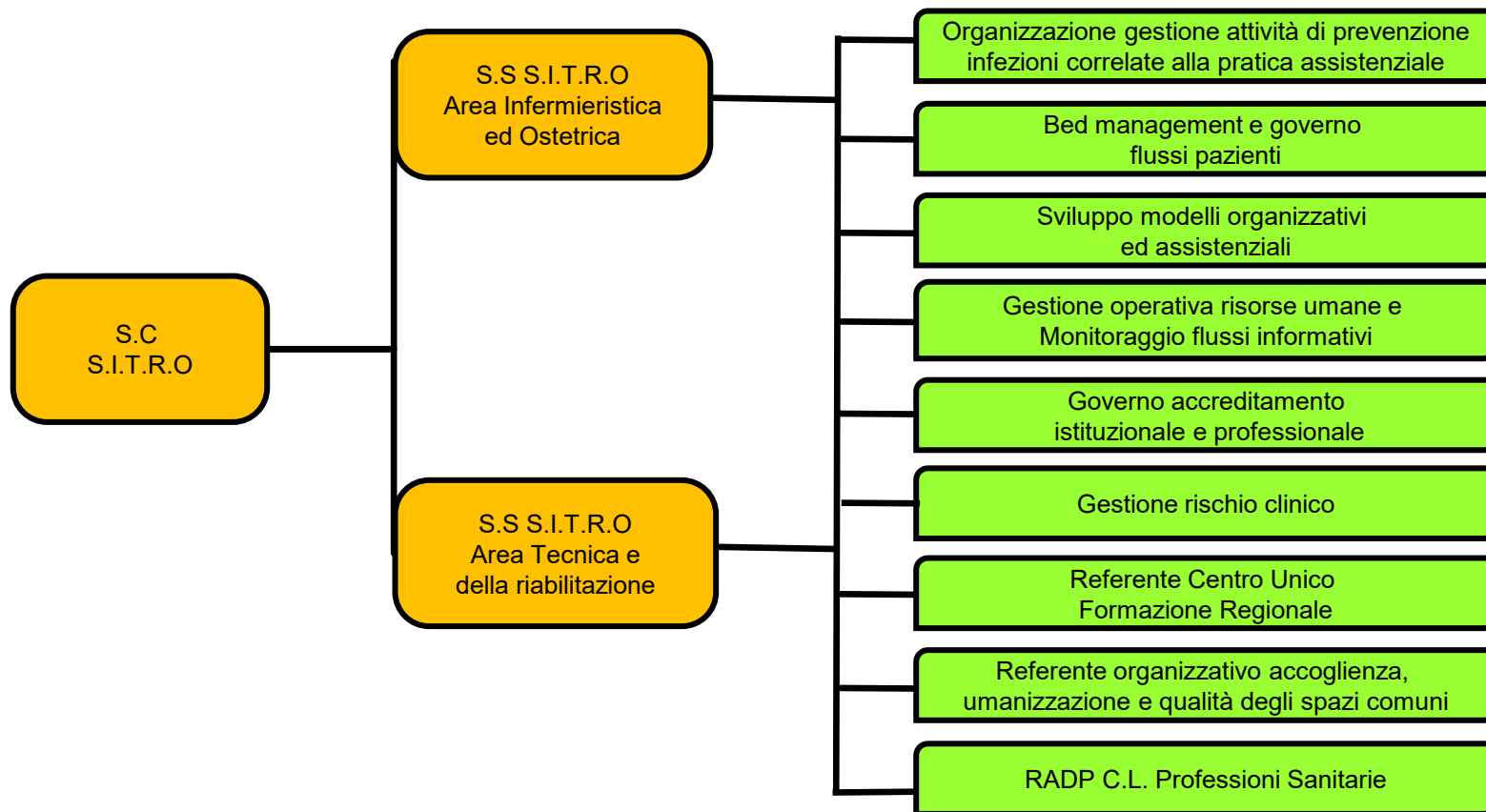
DIPARTIMENTO DI DIAGNOSTICA



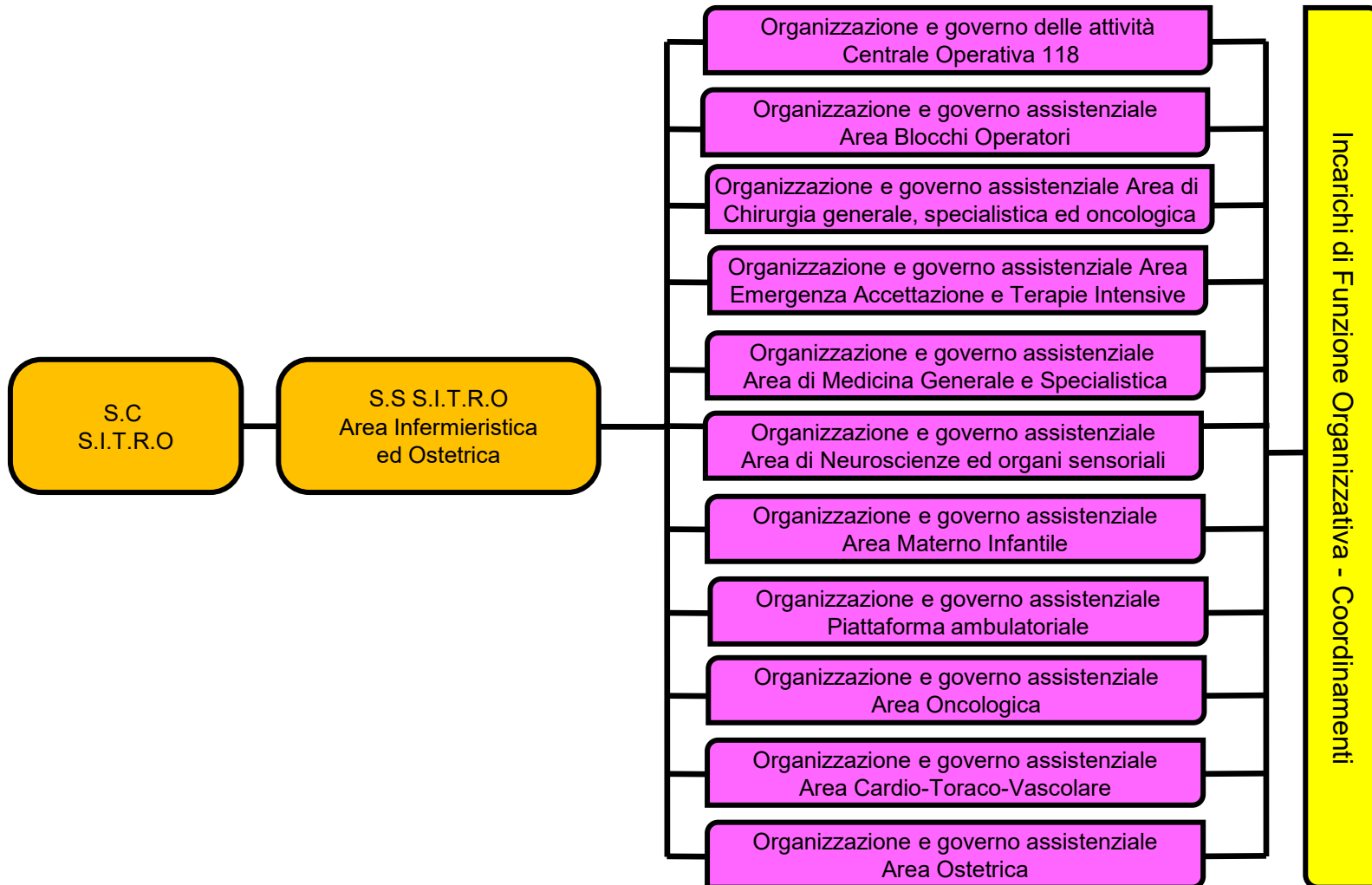
DIPARTIMENTO FUNZIONALE INTERAZIENDALE DI EMERGENZA – URGENZA



ORGANIGRAMMA S.I.T.R.O INCARICHI DI FUNZIONE ORGANIZZATIVA A VALENZA TRASVERSALE



AREA INFERMIERISTICA ED OSTETRICA INCARICHI DI FUNZIONE ORGANIZZATIVA A VALENZA DIPARTIMENTALE O DI AREA PROFESSIONALE

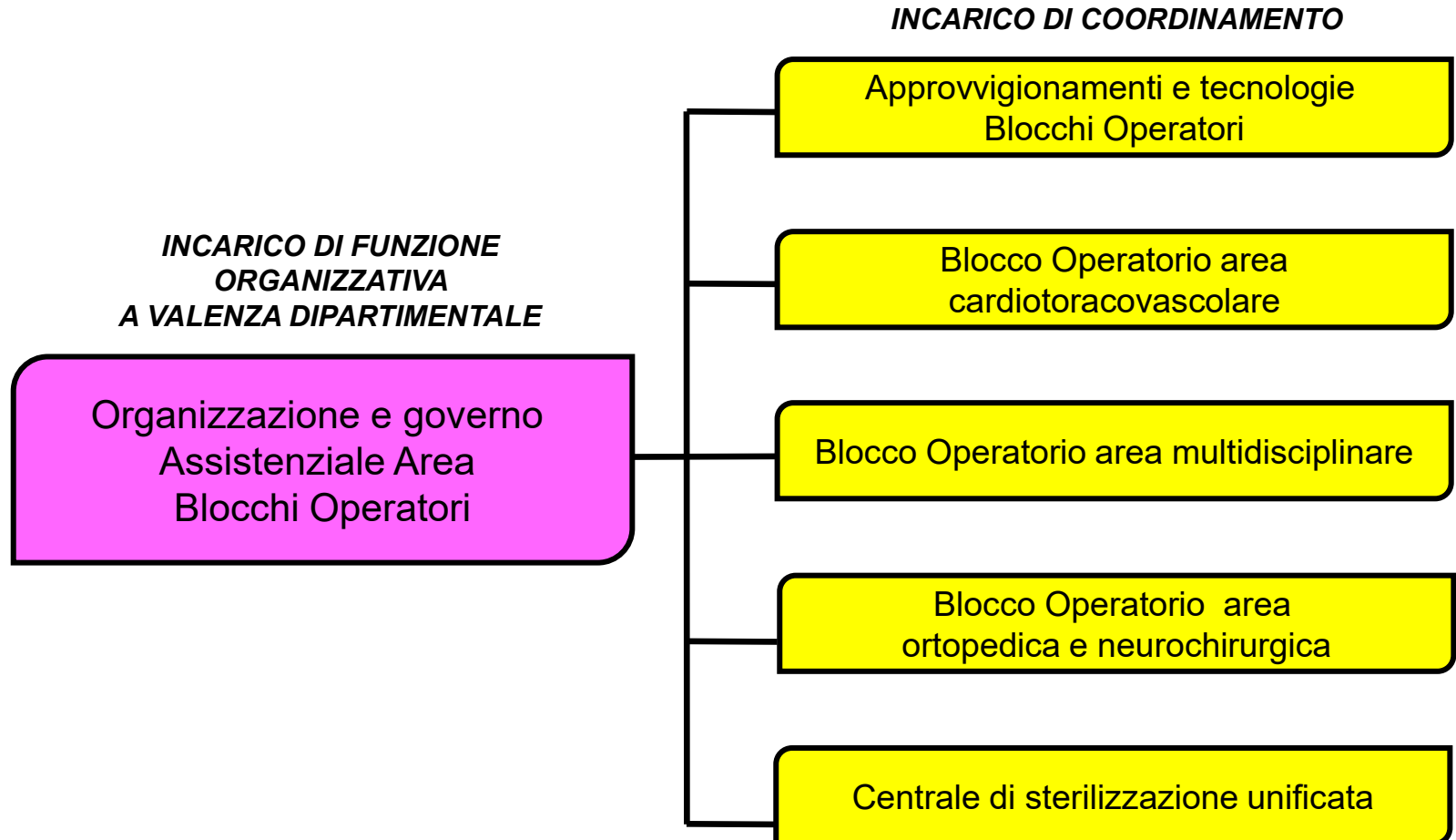


***INCARICO DI FUNZIONE
ORGANIZZATIVA
A VALENZA DIPARTIMENTALE***

Organizzazione e governo
delle attività Centrale
Operativa 118

INCARICO DI COORDINAMENTO

Centrale Operativa 118



INCARICO DI COORDINAMENTO

**INCARICO DI FUNZIONE
ORGANIZZATIVA
A VALENZA DIPARTIMENTALE**

Organizzazione e governo
Assistenziale Area di chirurgia
generale specialistica
ed oncologica

Area degenza Chirurgia dell'apparato
Digerente

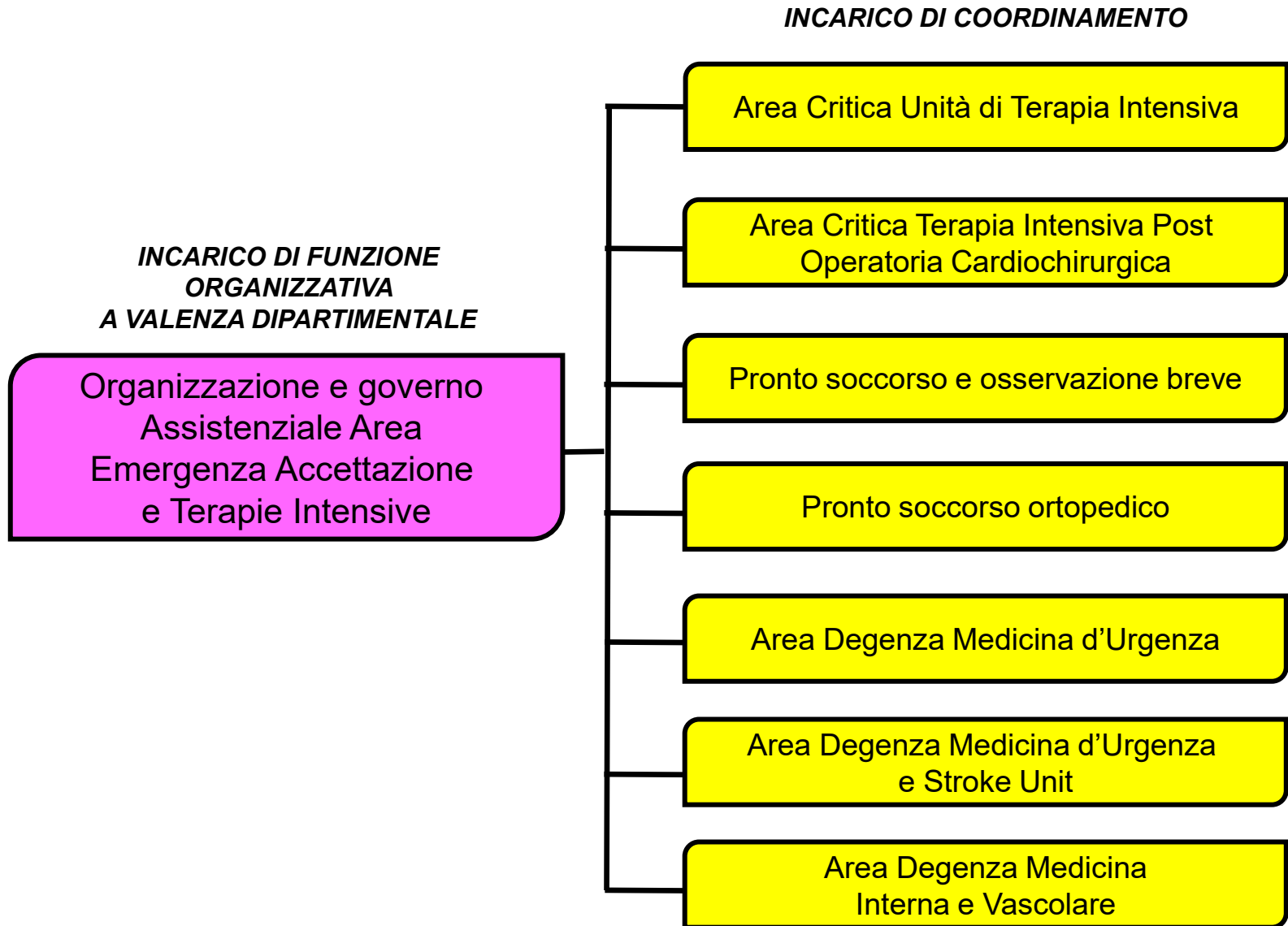
Area degenza Chirurgia ad indirizzo
epato bilio pancreatico e chirurgia plastica

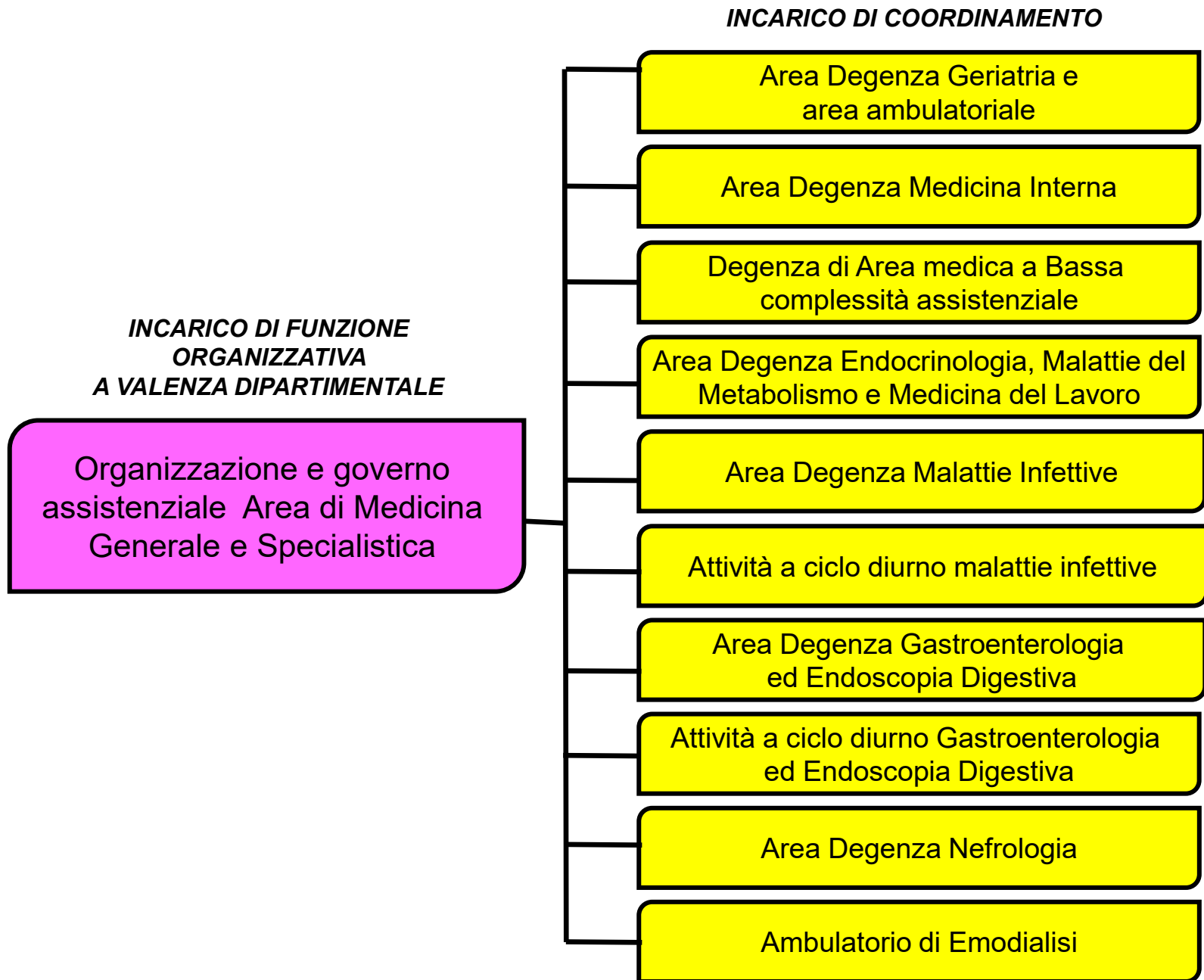
Area Degenza Ortopedia e traumatologia

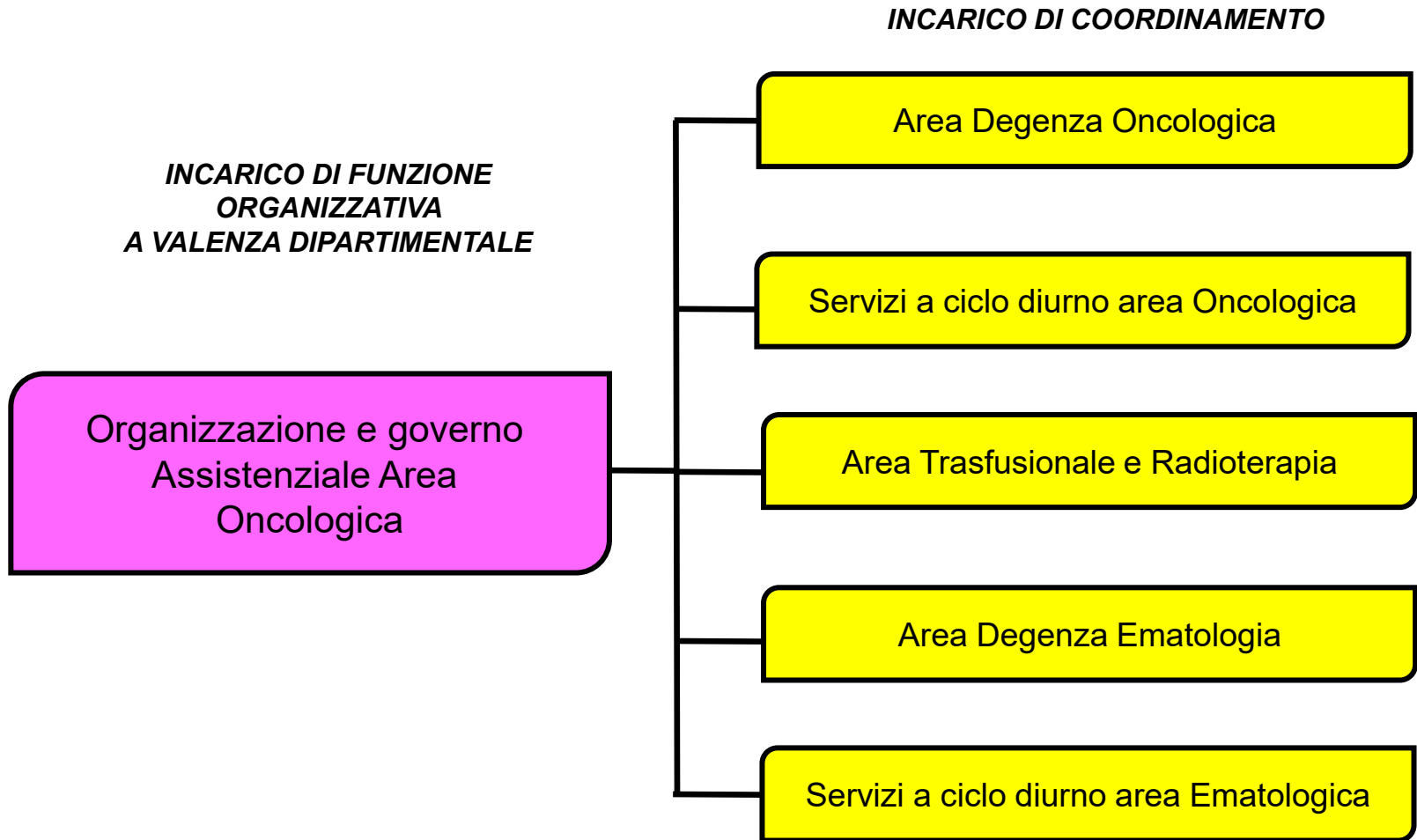
Area Degenza Clinica Urologica

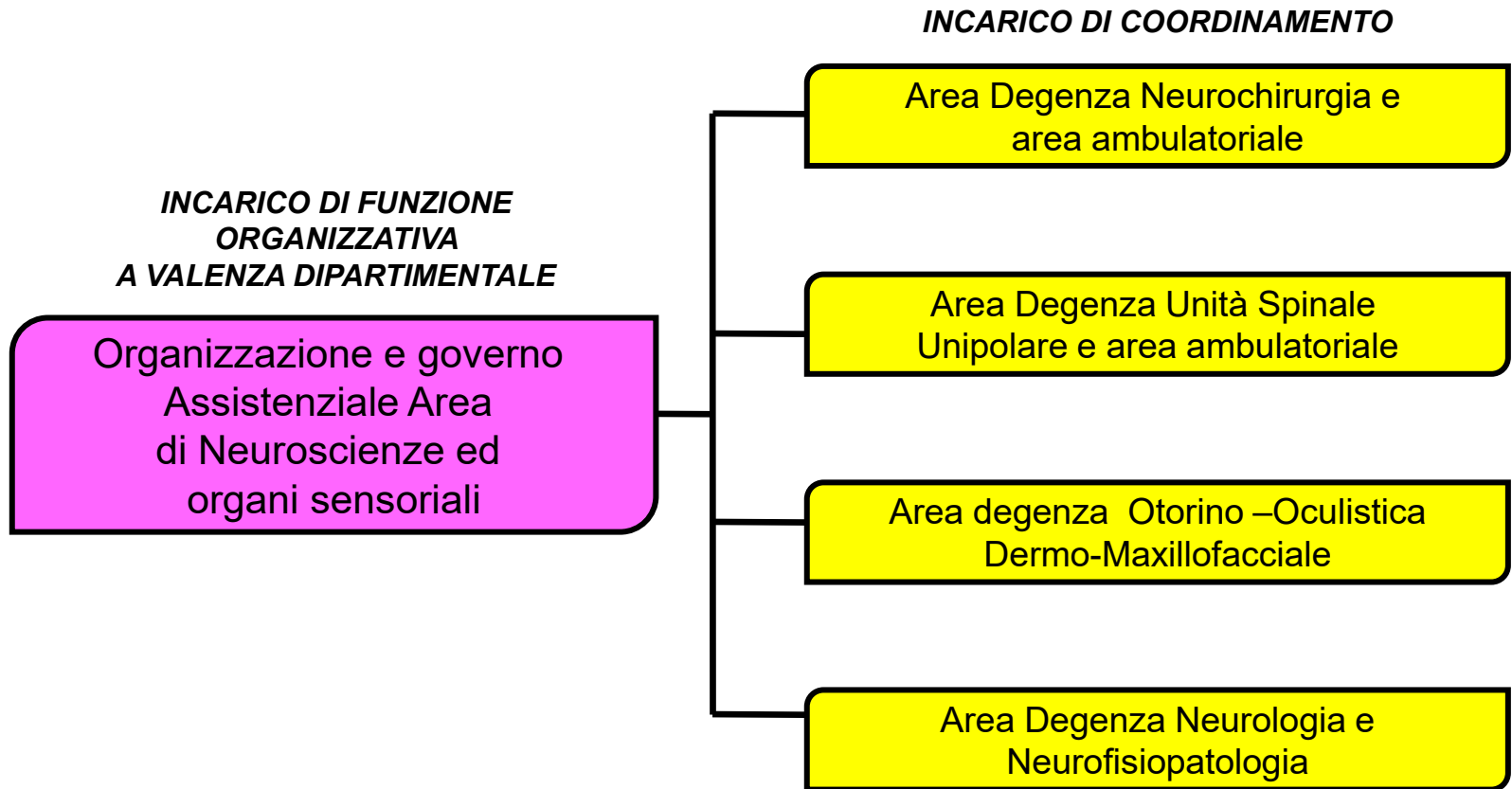
Servizi a ciclo diurno Area Urologica

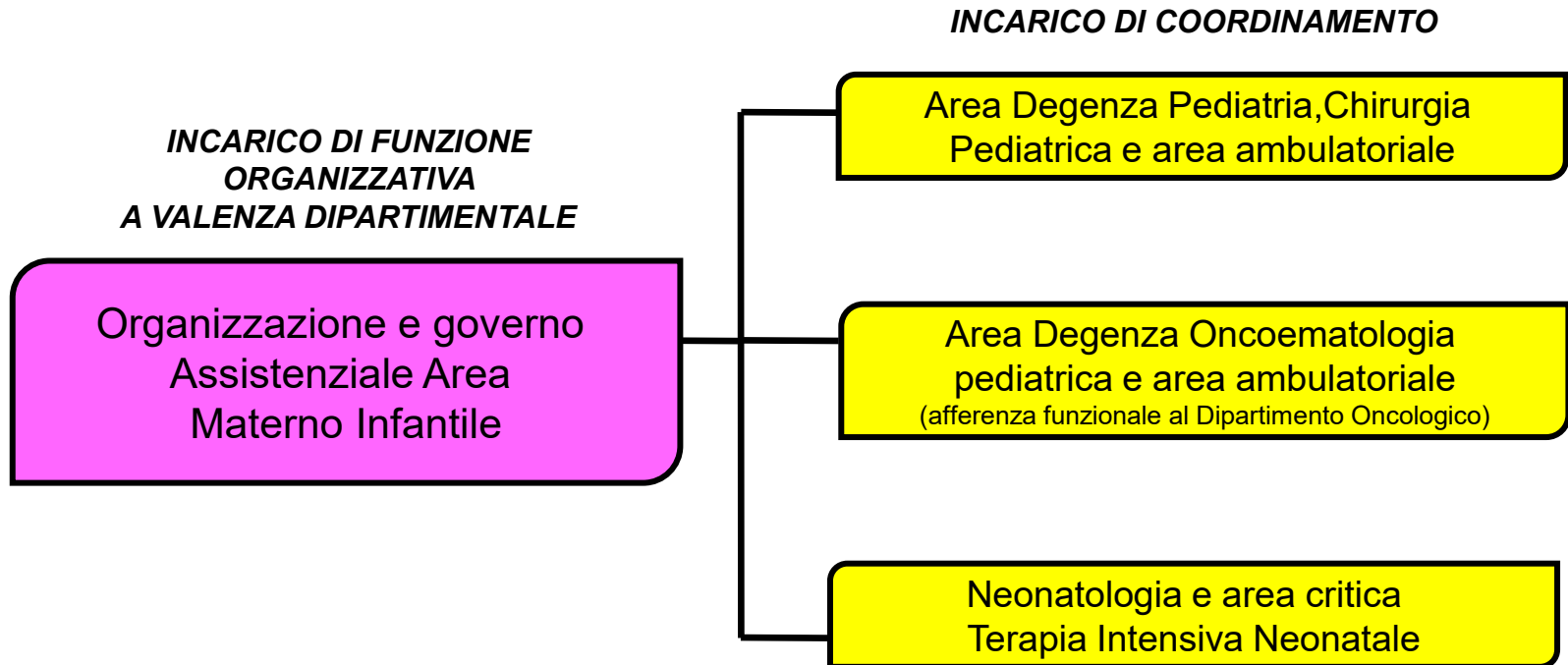
Area Degenza Day Surgery Multidisciplinare

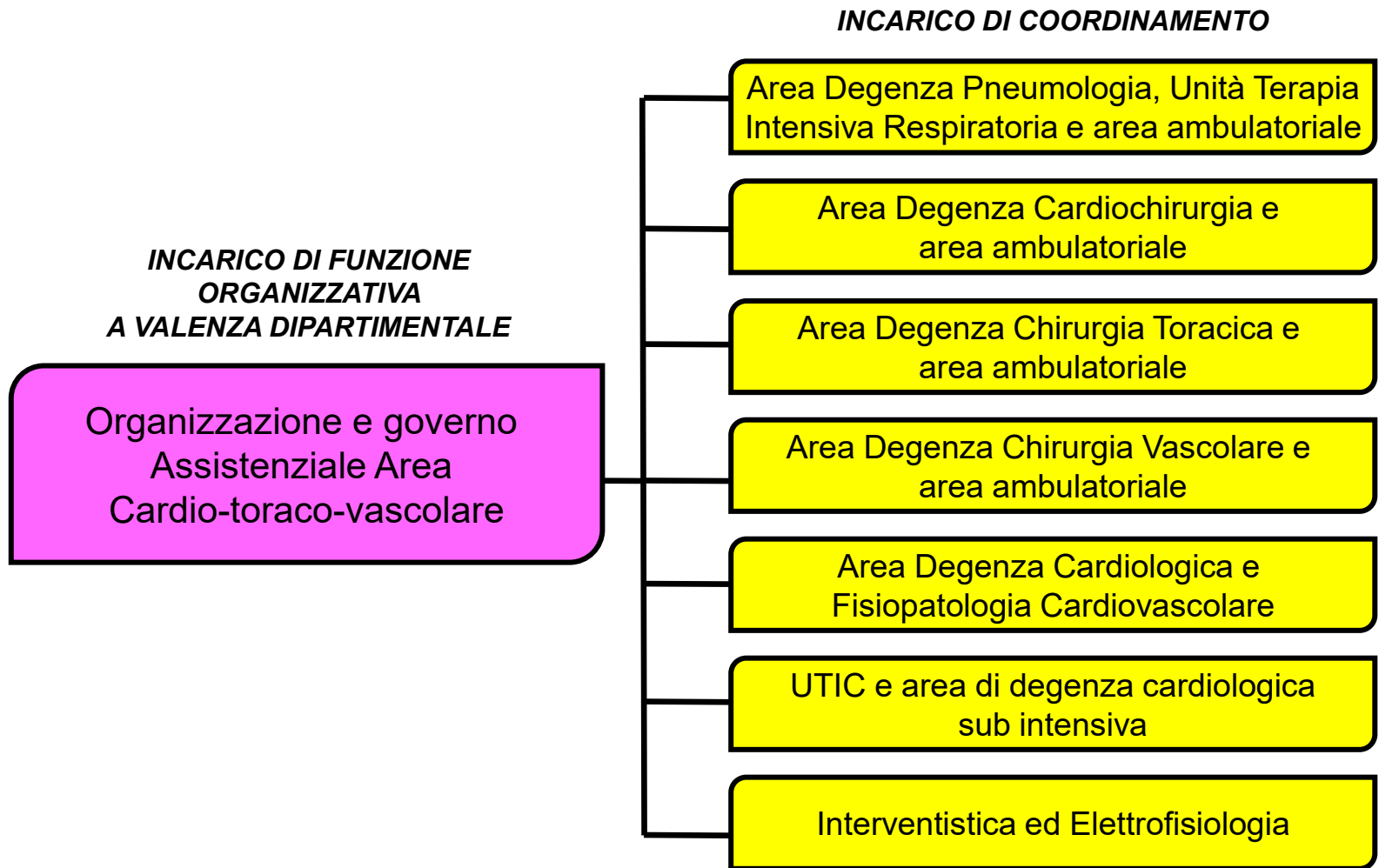


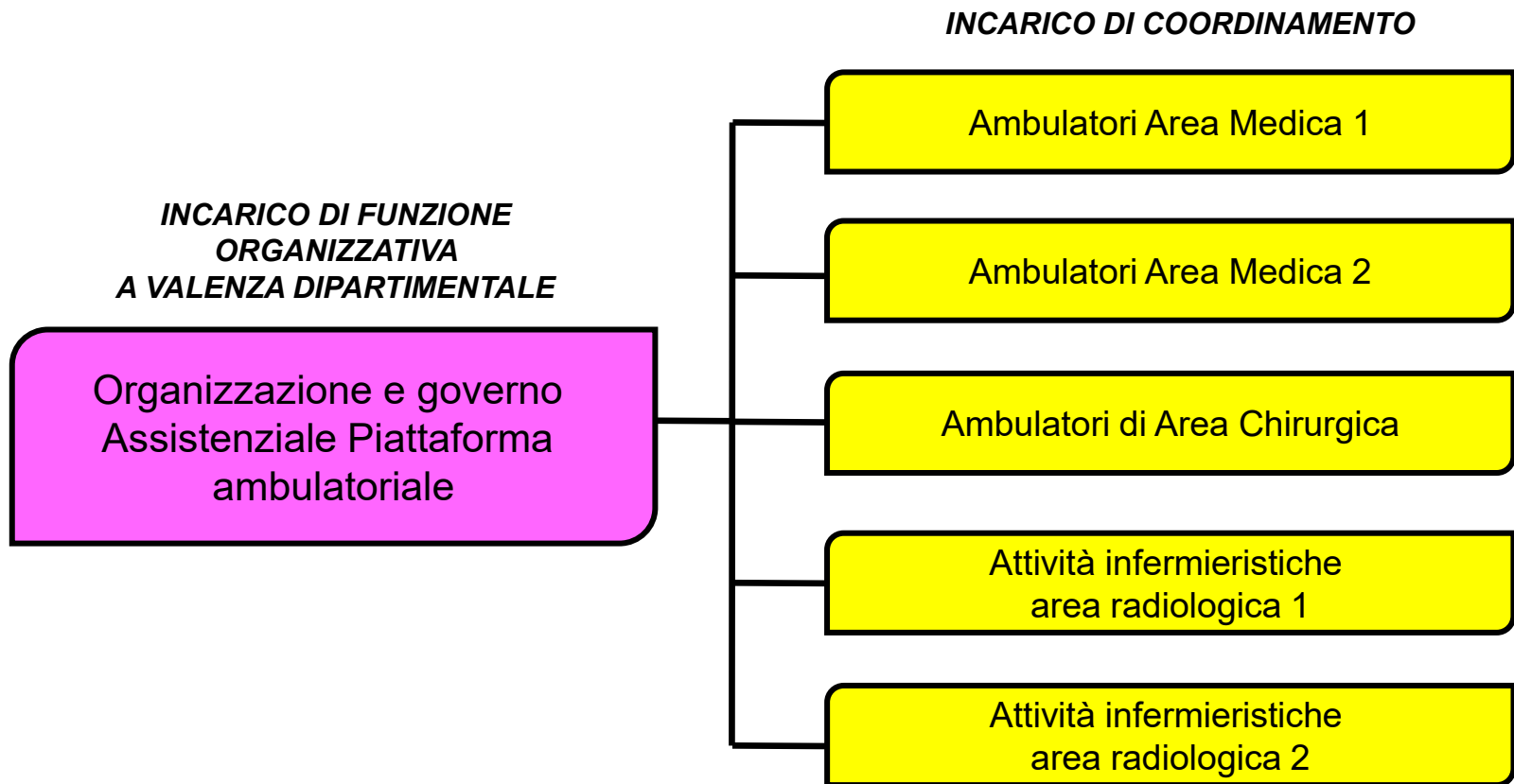












**INCARICO DI FUNZIONE
ORGANIZZATIVA
DI AREA PROFESSIONALE**

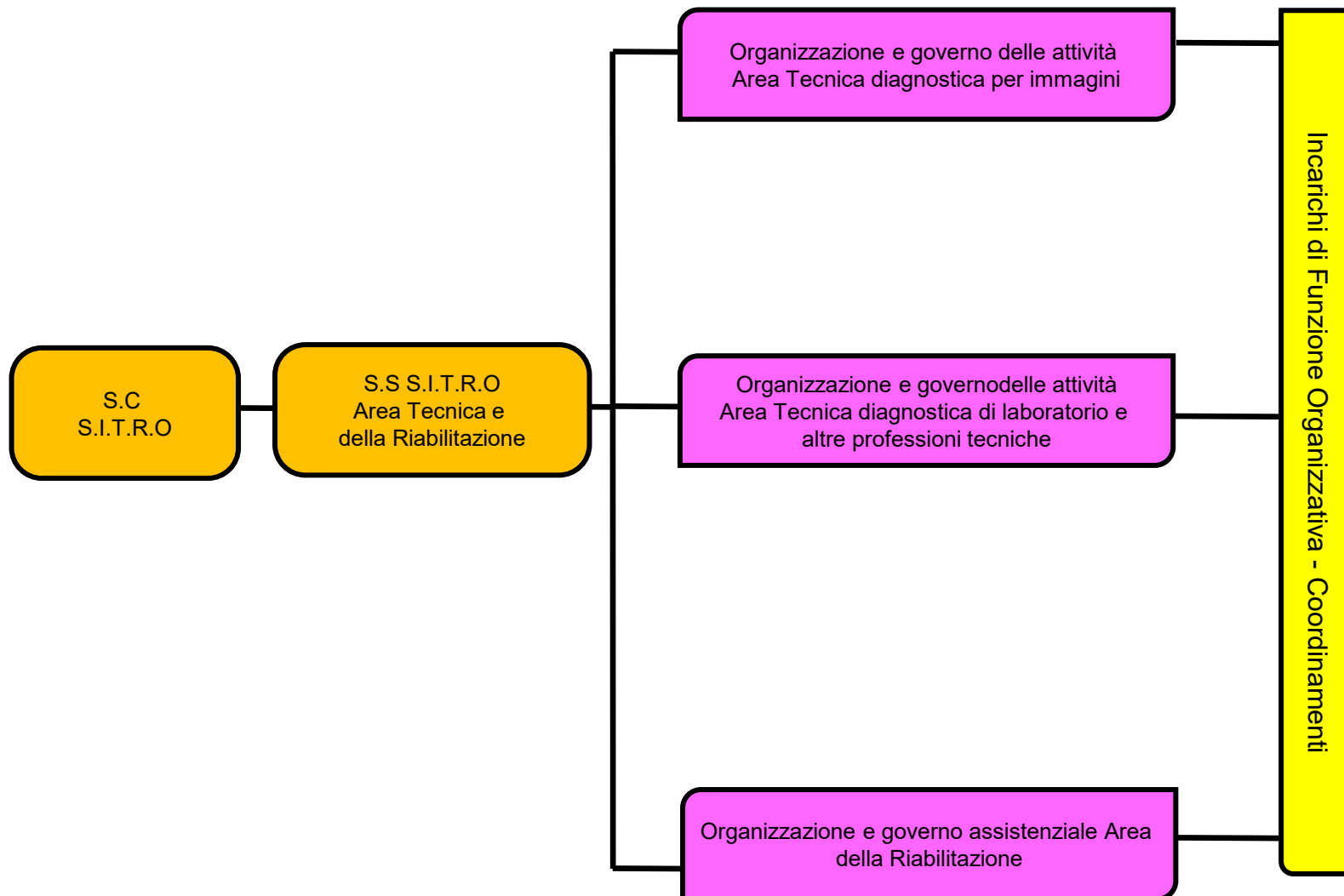
Organizzazione e governo
Assistenziale Area Ostetrica

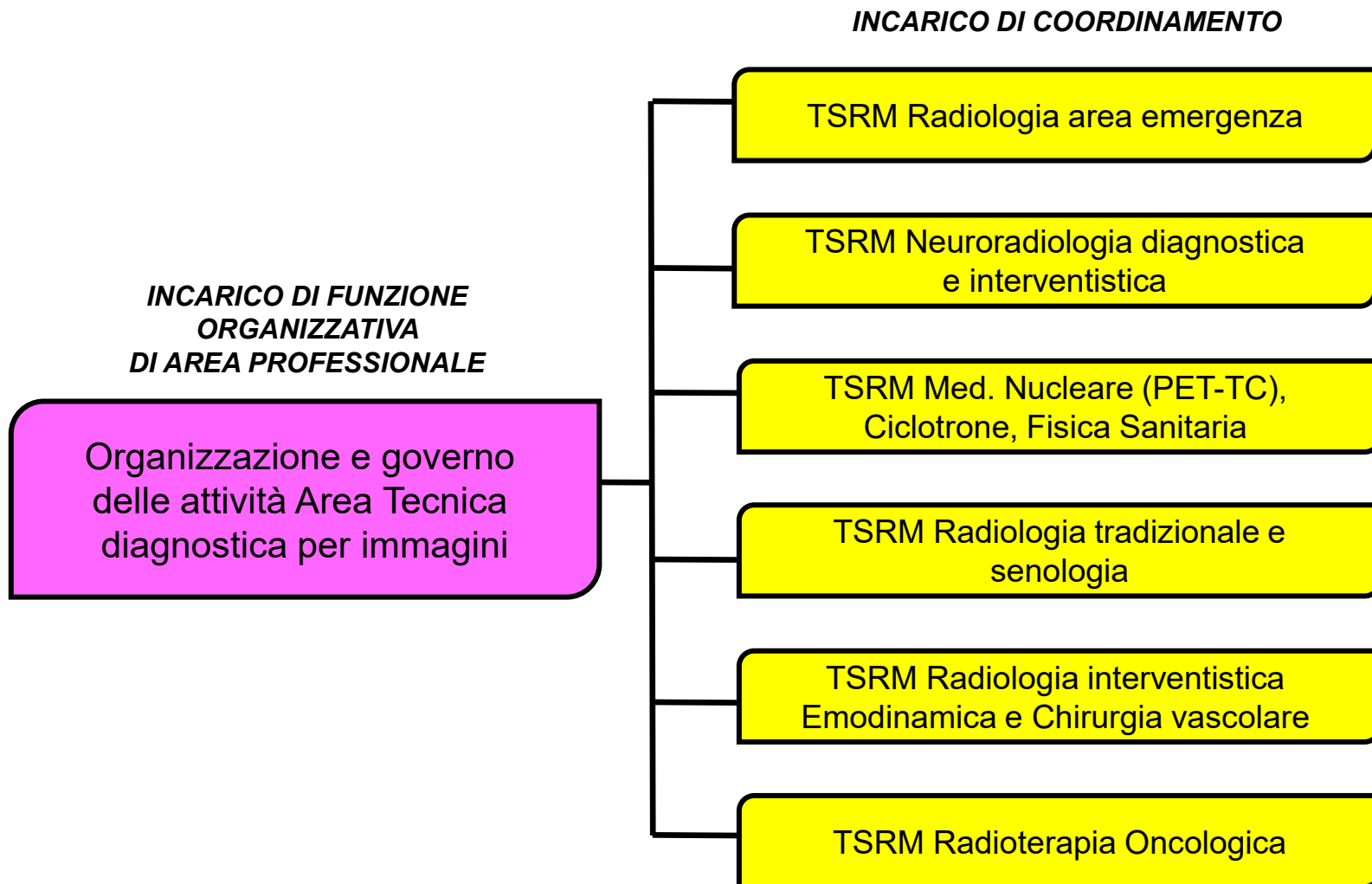
INCARICO DI COORDINAMENTO

Area Ostetrica - Blocco Operatorio –
Blocco Parto

Area Ostetrica Degenza e Ambulatori

AREA TECNICA E DELLA RIABILITAZIONE INCARICHI DI FUNZIONE ORGANIZZATIVA A VALENZA DIPARTIMENTALE O DI AREA PROFESSIONALE





**INCARICO DI FUNZIONE
ORGANIZZATIVA
DI AREA PROFESSIONALE**

Organizzazione e governo
delle attività Area Tecnica
diagnostica di laboratorio e
altre professioni tecniche

INCARICO DI COORDINAMENTO

Laboratorio Microbiologia e Malattie Infettive

Laboratorio di Patologia Clinica
ed Ematologia

Laboratorio Anatomia Patologica

Laboratori di Medicina Interna, Fisica
Sanitaria e Produzione Radiofarmaco

Laboratorio Reumatologia, Genetica
Medica ed Ematologia

Laboratorio Servizio Immuno
Trasfusionale-Laboratorio farmacia TSLB

Professionisti Area Tecnica Tecnici
Neurofisiopatologia-Audiometristi

Servizio di Nutrizione Clinica – Lactarium/BLUD

Coordinamento Attività Tecnici di fisiopatologia
cardiovascolare e perfusione cardiovascolare

***INCARICO DI FUNZIONE
ORGANIZZATIVA
DI AREA PROFESSIONALE***

Organizzazione e governo
Assistenziale Area
della Riabilitazione

INCARICO DI COORDINAMENTO

Coordinamento delle Professioni della
Riabilitazione