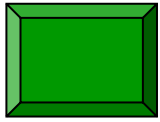


# AZIENDA OSPEDALIERA DI PERUGIA

## ORGANIGRAMMA

# LEGENDA



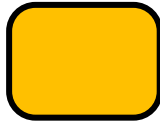
Organi di direzione



Dipartimenti



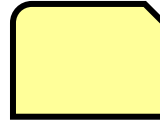
Struttura Complessa



Struttura Semplice Dipartimentale



Struttura Semplice di Struttura Complessa



Altissima Professionalità Dipartimentale



Altissima Professionalità di Struttura Complessa

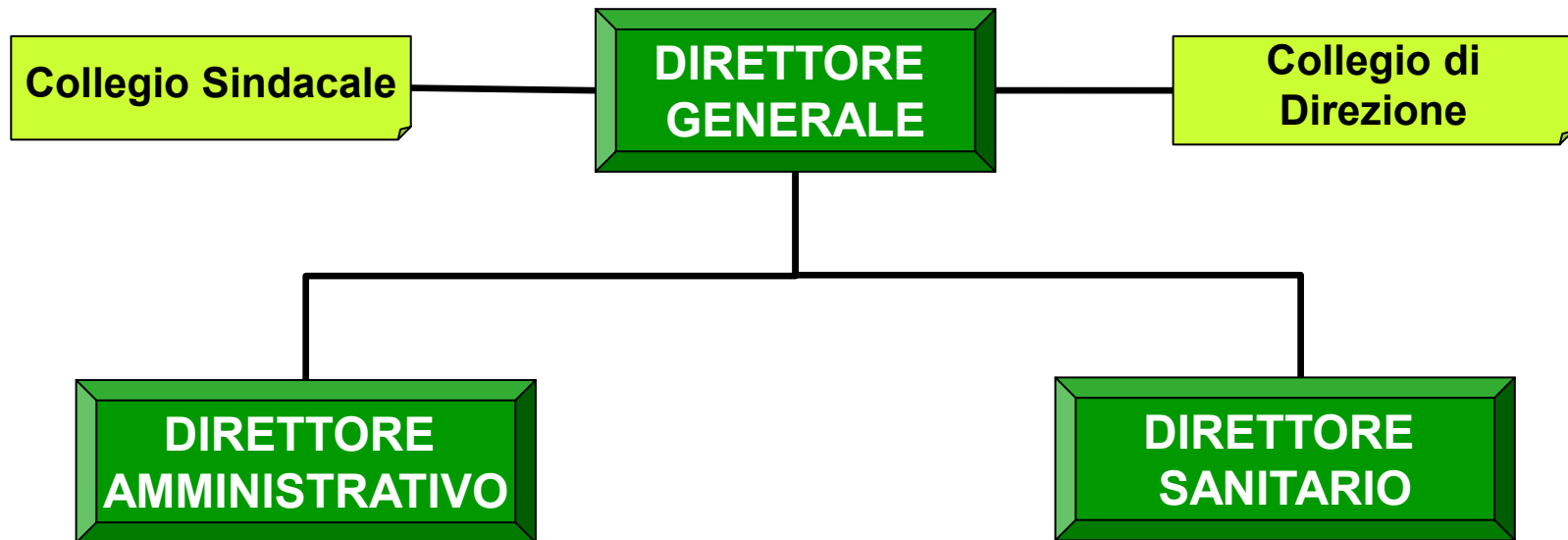


Altissima Professionalità di Struttura Semplice Dipartimentale

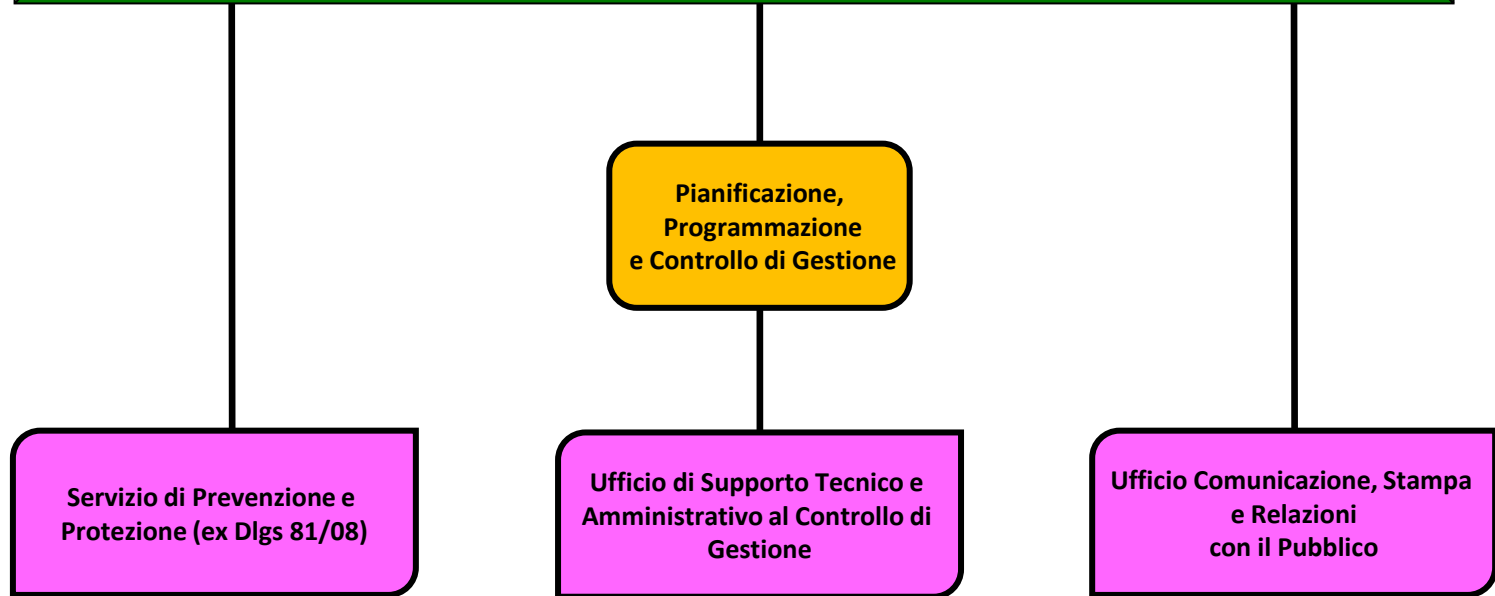


Incarico di Funzione Organizzativa

# ORGANIGRAMMA DELLA DIREZIONE STRATEGICA



# DIRETTORE GENERALE



# DIRETTORE AMMINISTRATIVO

Ufficio  
Legale

Ufficio  
Assicurativo e  
gestione legale dei  
sinistri

Affari  
Generali

Formazione  
e  
Qualità

Ufficio ALPI  
e prestazioni  
aziendali  
a pagamento

Ufficio  
Attività Amministrativa  
di  
supporto all'attività del  
Collegio  
Sindacale,  
al controllo degli atti,  
gestione del protocollo  
informatico e  
della segreteria della  
Direzione Aziendale

Economato

Ufficio Servizi  
in appalto ed  
a gestione  
diretta

Ufficio inventario e  
supporto capitolati  
di gara dei  
servizi

Ufficio Unico  
liquidazione  
fatture e cassa  
economale

Economico  
Finanziario

Ufficio Bilancio,  
programmazione  
e gestione  
economico  
patrimoniale

Ufficio Gestione  
ciclo attivo /  
passivo e  
adempimenti fiscali

Tecnico  
Patrimoniale

Ufficio Attività  
Tecniche

Ufficio Attività  
Amministrative

Acquisti e  
Appalti

Ufficio Acquisizione  
dispositivi medici,  
Farmaci e  
diagnostici

Ufficio acquisizione  
elettromedicali,  
beni economici  
e servizi

Risorse  
Umane

Ufficio  
Ordinamento  
Giuridico,  
fabbisogni  
e assunzioni

Ufficio Concorsi  
e selezioni

Ufficio  
Valutazione,  
Sviluppo  
professionale  
e benessere  
organizzativo

Ufficio  
Ordinamento  
economico  
e relazioni  
sindacali

Servizio  
Informatico

Ufficio Sistemi  
Informatici, ICT e  
Sicurezza  
informatica

Bioingegneria

Ufficio Gestione  
Tecnologie  
Biomediche

# DIRETTORE SANITARIO

Direzione Medica

Ufficio Referente Area Amministrativa del Presidio Ospedaliero

Ufficio Attività Amministrative Procedure ricoveri

Psicologia

Farmacia

Fisica Sanitaria

SITRO

Dipartimento di Emergenza ed Accettazione

Dipartimento di Medicina Generale e Specialistica

Dipartimento di Chirurgia Generale, Specialistica ed Oncologica

Dipartimento Materno Infantile

Dipartimento Oncologico

Dipartimento Cardio – Toraco – Vascolare

Dipartimento di Neuroscienze ed Organi Sensoriali

Dipartimento di Diagnostica

Risk Manager

Sale Operatorie e Blocco Parto

Medicina Legale

Coordinamento CVS Regionale

Coordinamento Locale Trapianti

Nutrizione Clinica

Fisiatria

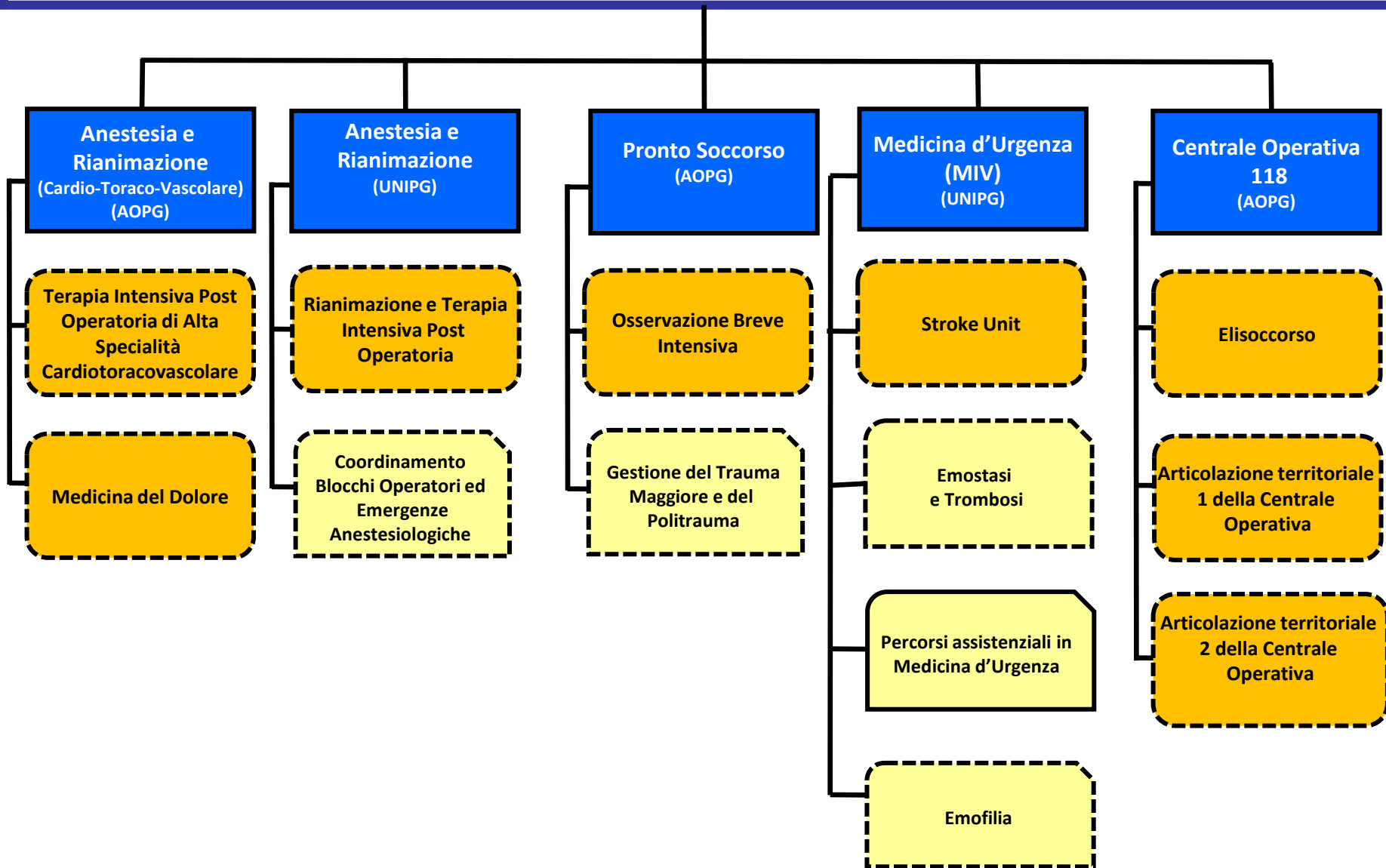
Continuità delle Cure

Ciclotrone e Laboratorio di Radiochimica

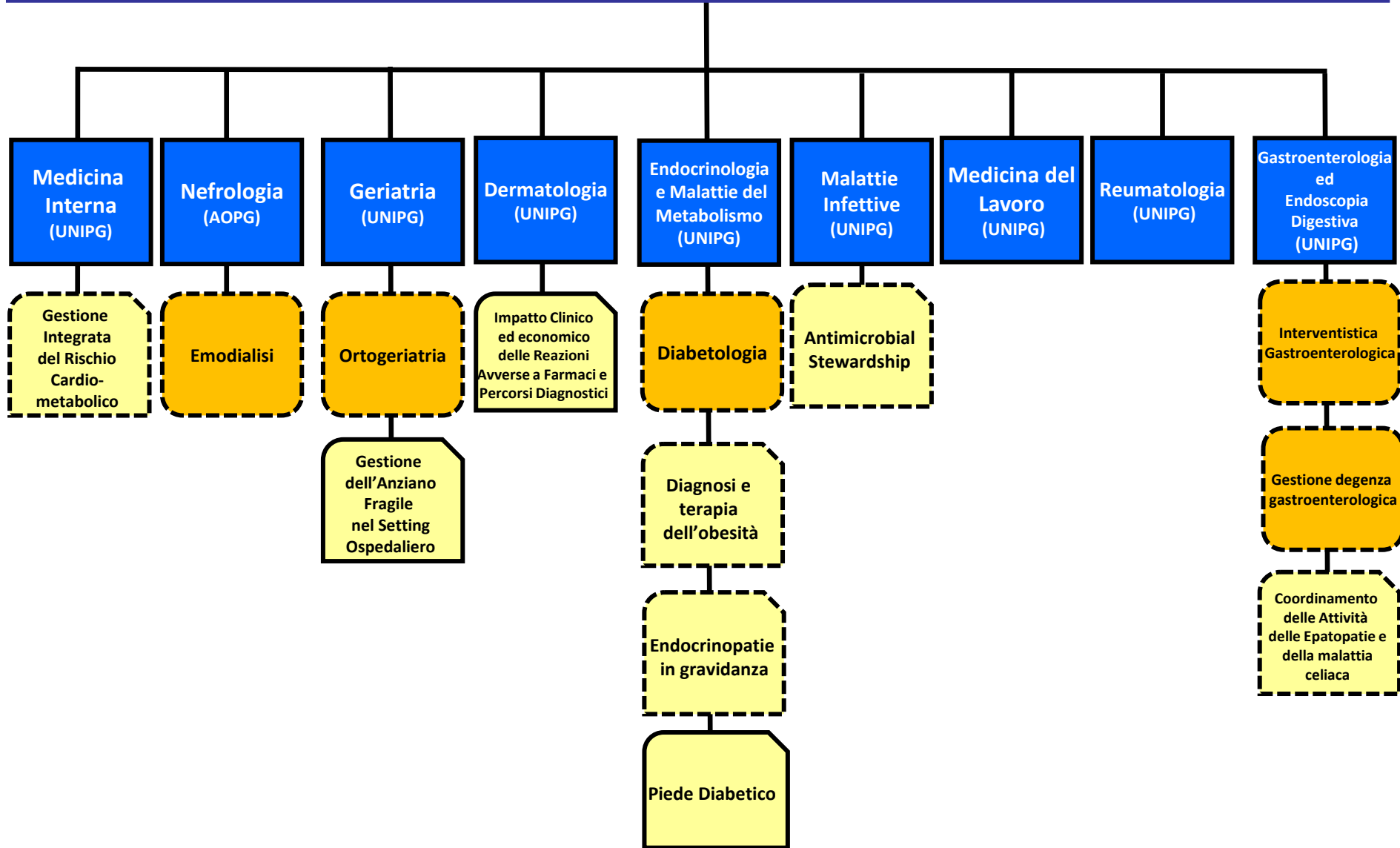
SITRO Area Infermieristica e Ostetrica

SITRO Area Tecnico Sanitaria e Riabilitativa

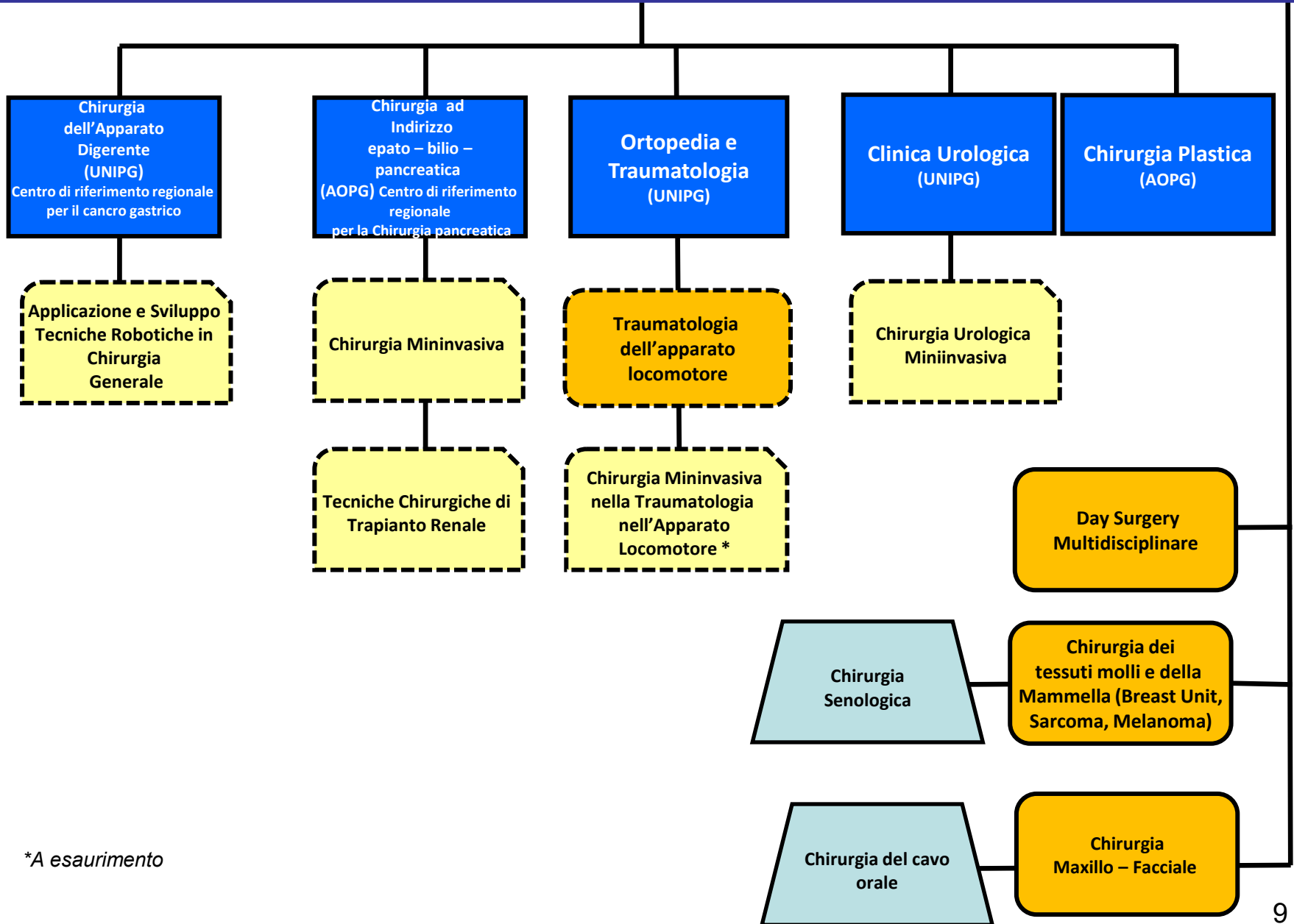
# DIPARTIMENTO DI EMERGENZA ED ACCETTAZIONE



# DIPARTIMENTO DI MEDICINA GENERALE E SPECIALISTICA

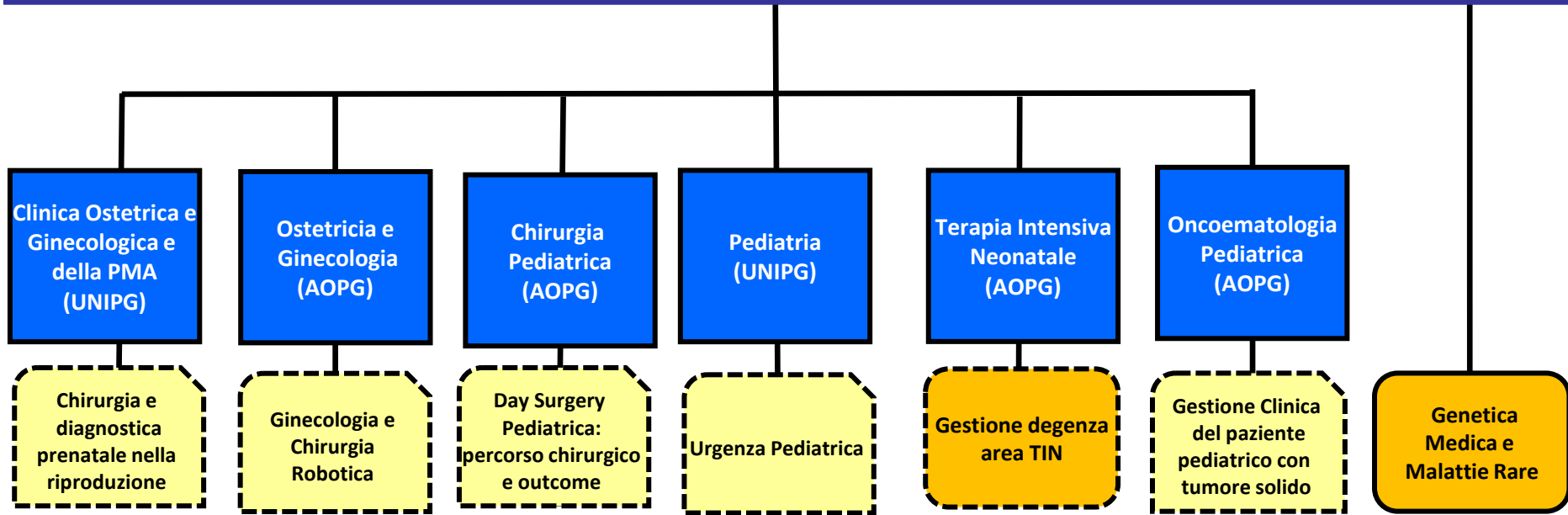


# DIPARTIMENTO DI CHIRURGIA GENERALE, SPECIALISTICA ED ONCOLOGICA

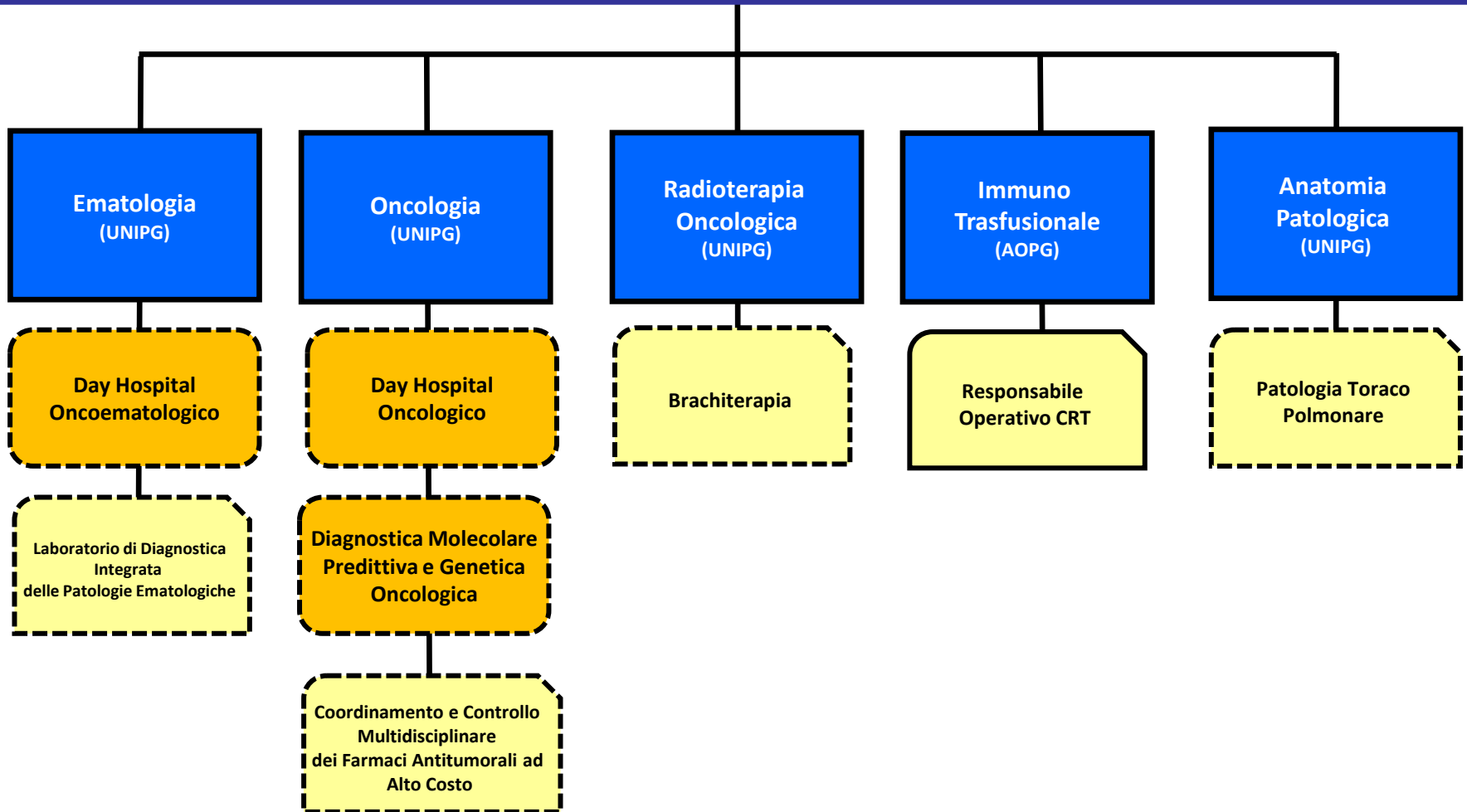


\*A esaurimento

# DIPARTIMENTO MATERNO INFANTILE



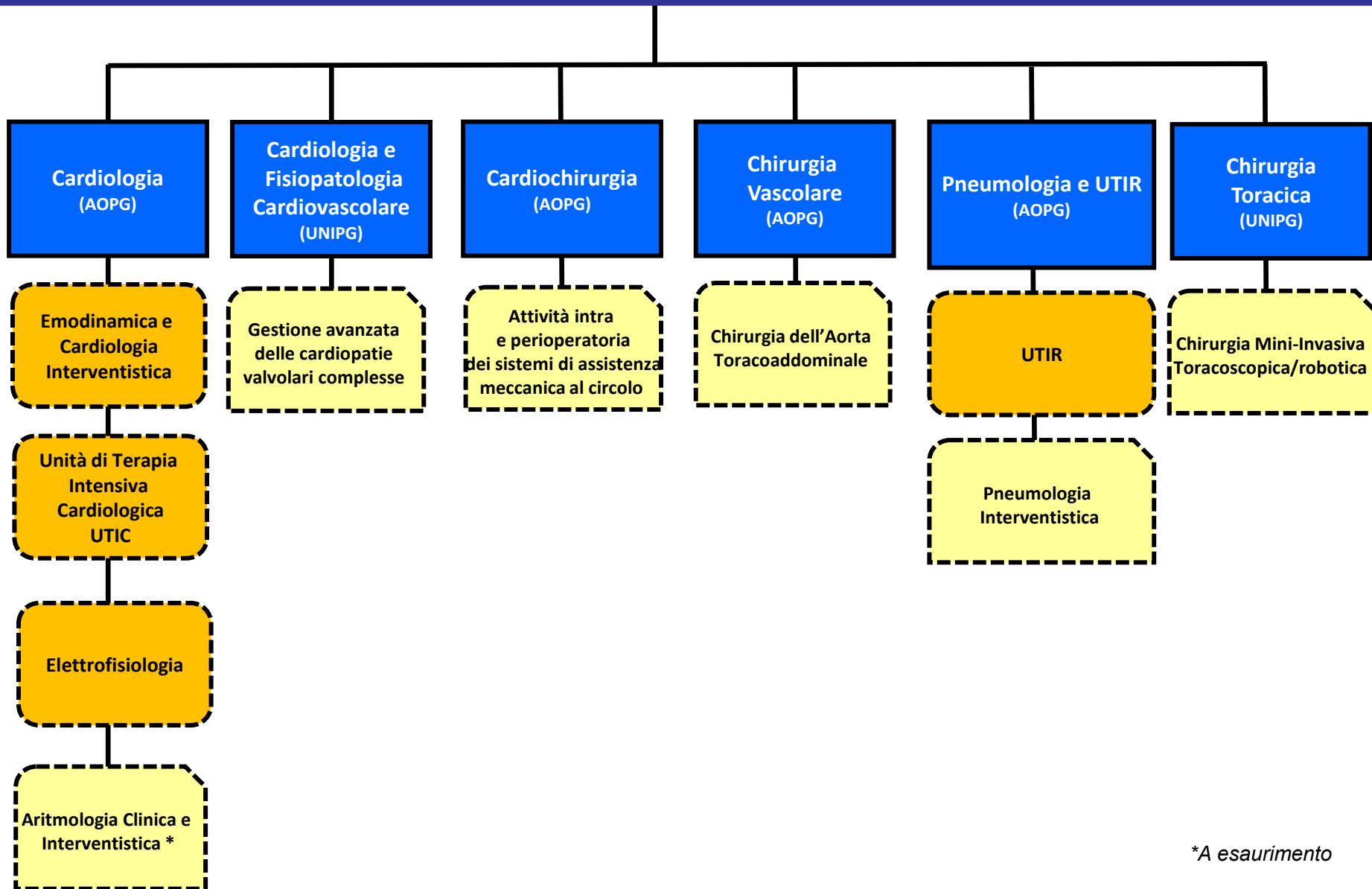
# DIPARTIMENTO ONCOLOGICO



**Oncoematologia  
Pediatria  
(AOPG)**

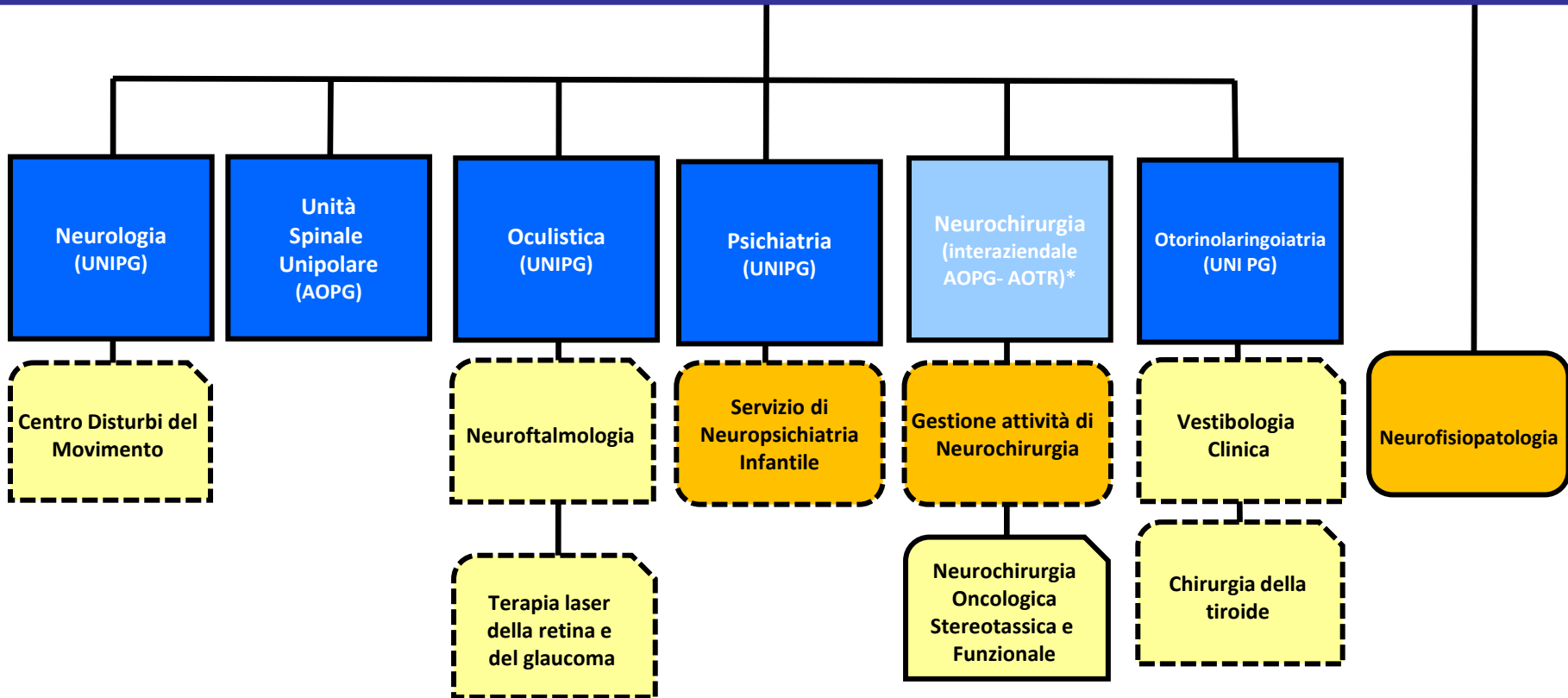
Afferenza funzionale

# DIPARTIMENTO CARDIO – TORACO - VASCOLARE



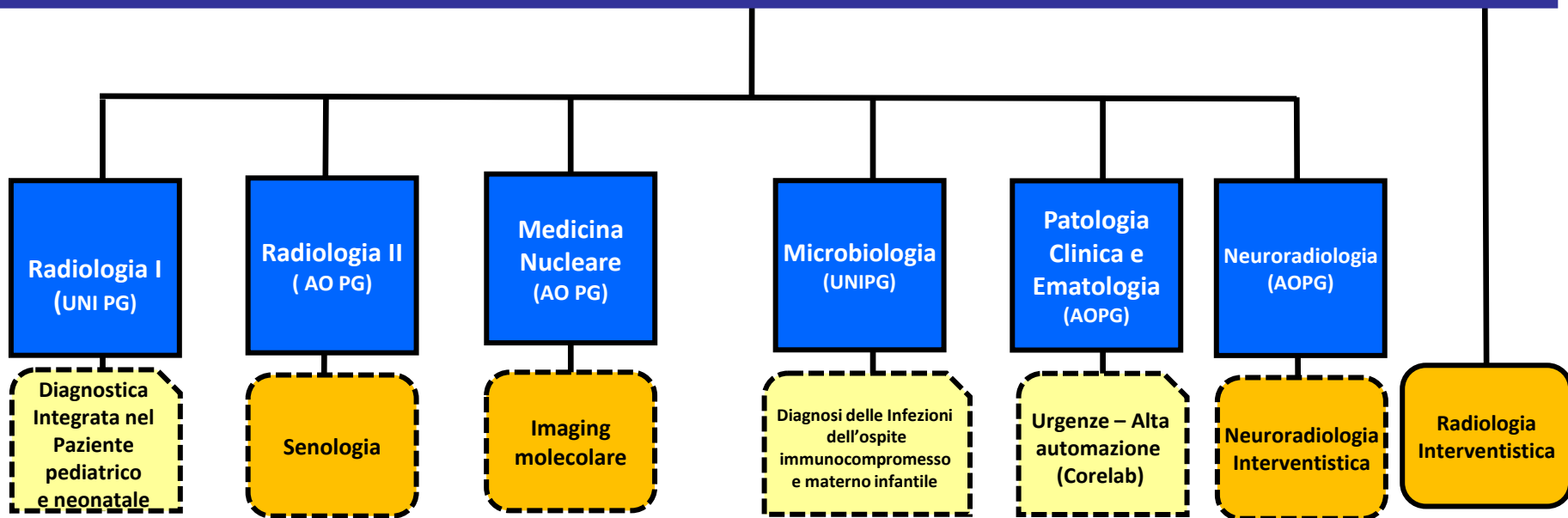
\*A esaurimento

# DIPARTIMENTO DI NEUROSCIENZE ED ORGANI SENSORIALI

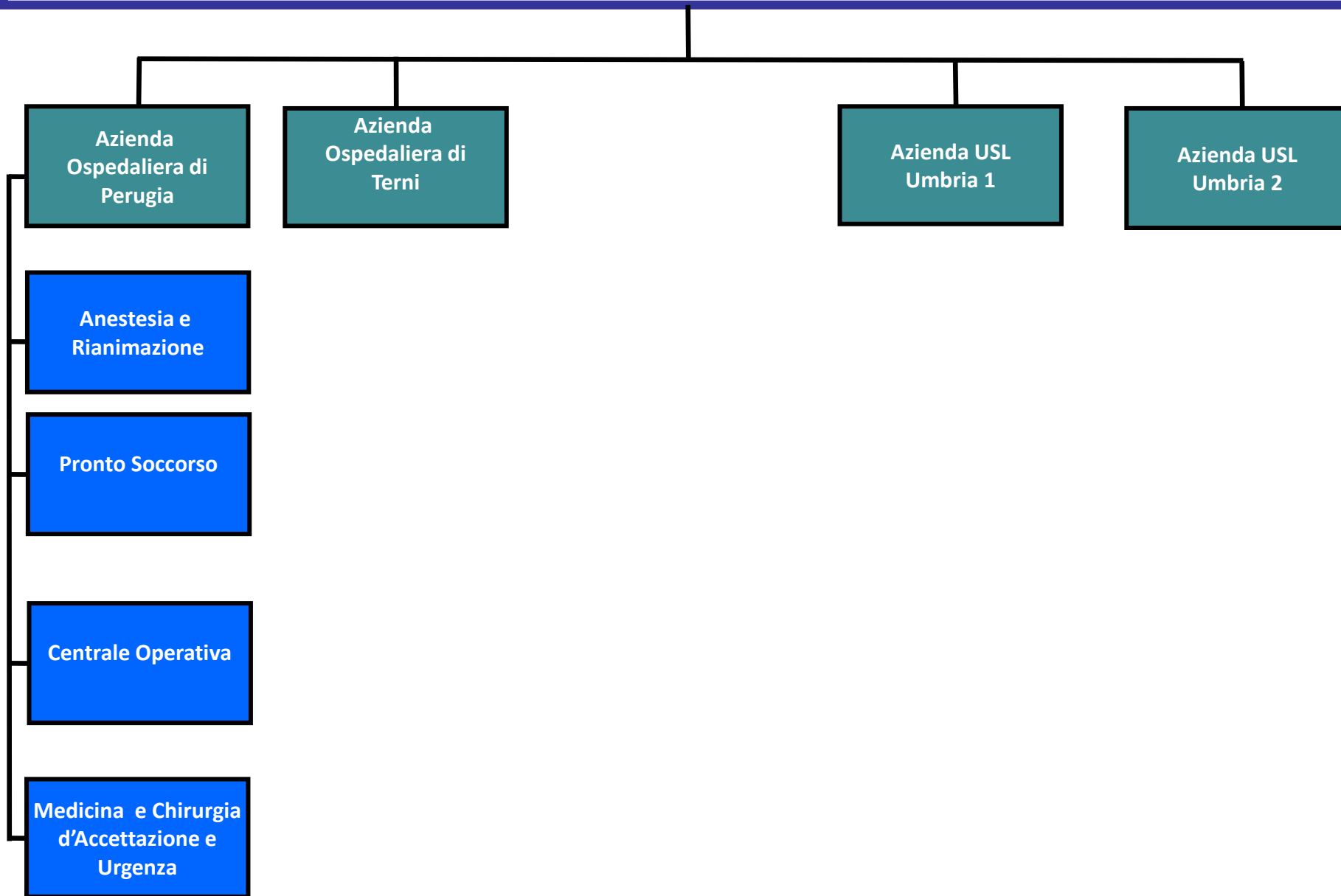


*\* entro sessanta giorni dalla sottoscrizione del Protocollo d'Intesa fra Regione Umbria ed Università degli Studi di Perugia sarà costituita una sola S.C .di Neurochirurgia interaziendale con sede a Terni.*

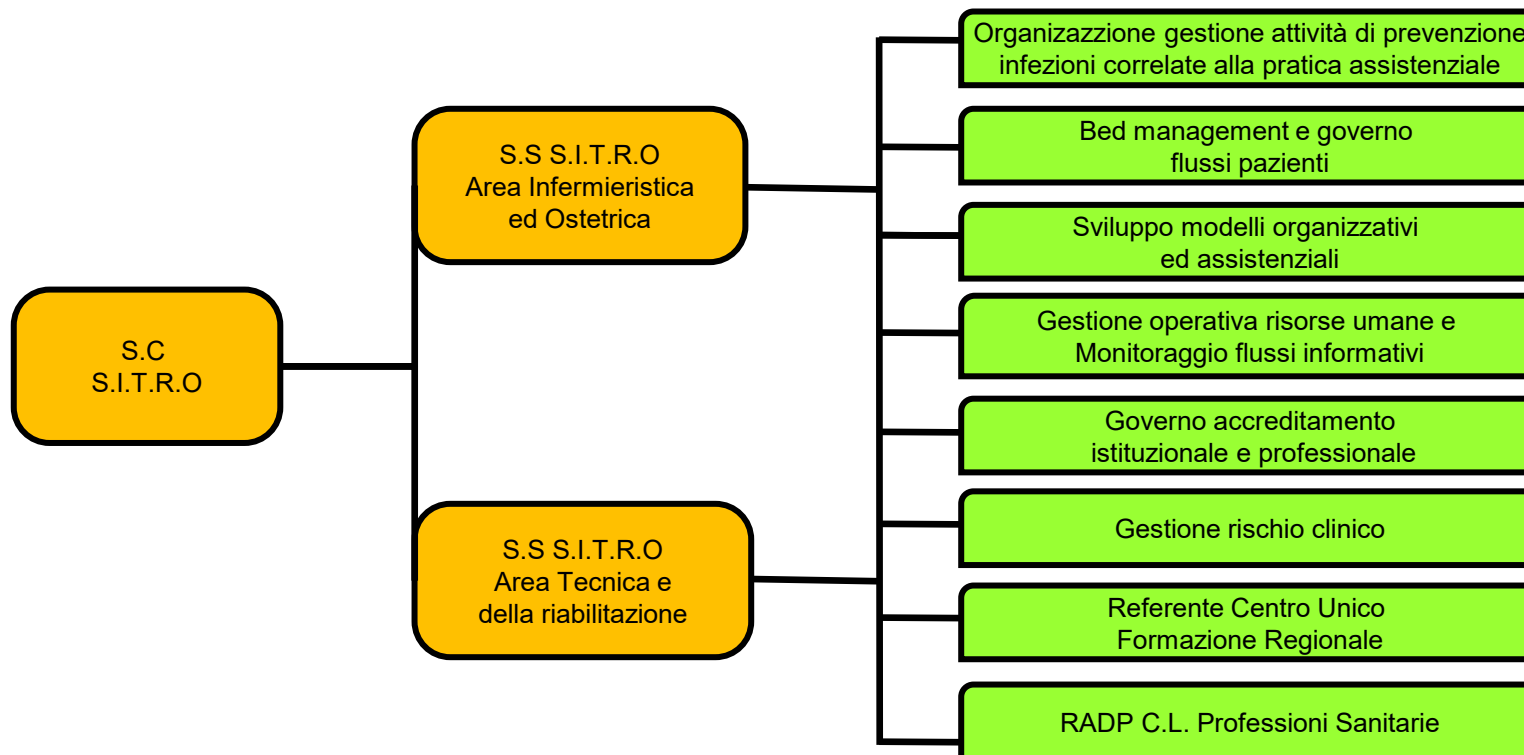
# DIPARTIMENTO DI DIAGNOSTICA



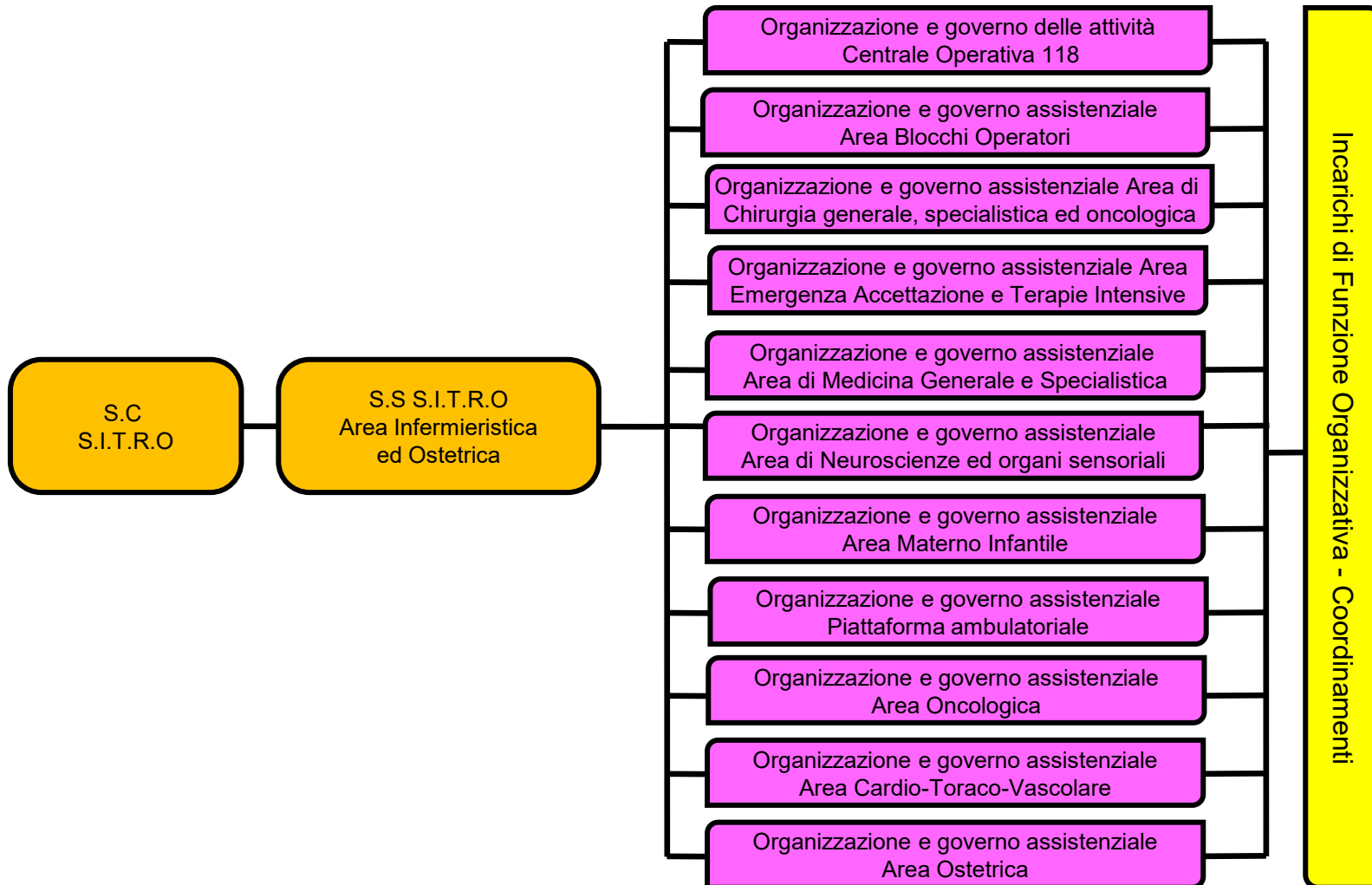
# DIPARTIMENTO FUNZIONALE INTERAZIENDALE DI EMERGENZA – URGENZA



# ORGANIGRAMMA S.I.T.R.O INCARICHI DI FUNZIONE ORGANIZZATIVA A VALENZA TRASVERSALE



# AREA INFERMIERISTICA ED OSTETRICA INCARICHI DI FUNZIONE ORGANIZZATIVA A VALENZA DIPARTIMENTALE O DI AREA PROFESSIONALE

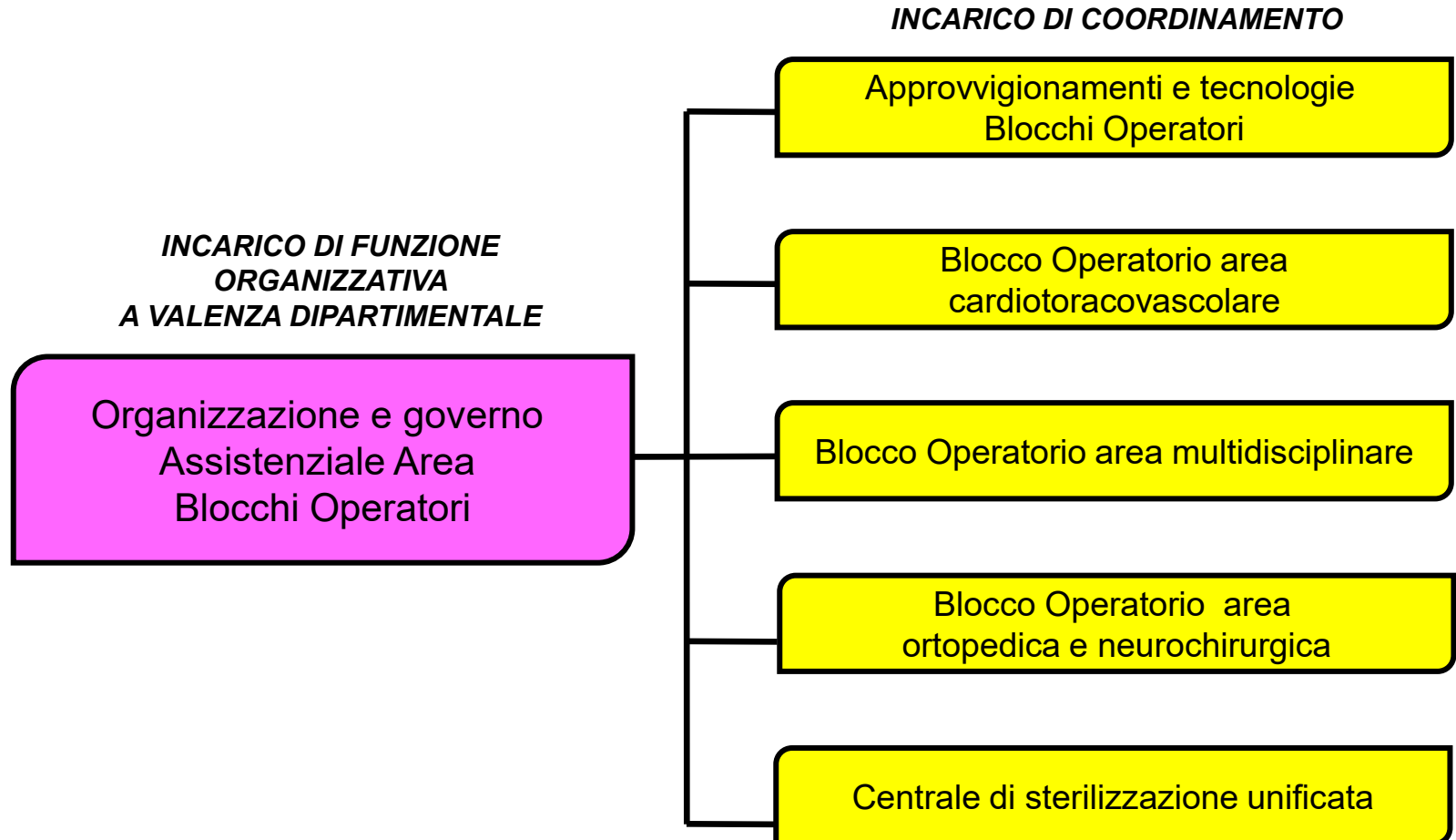


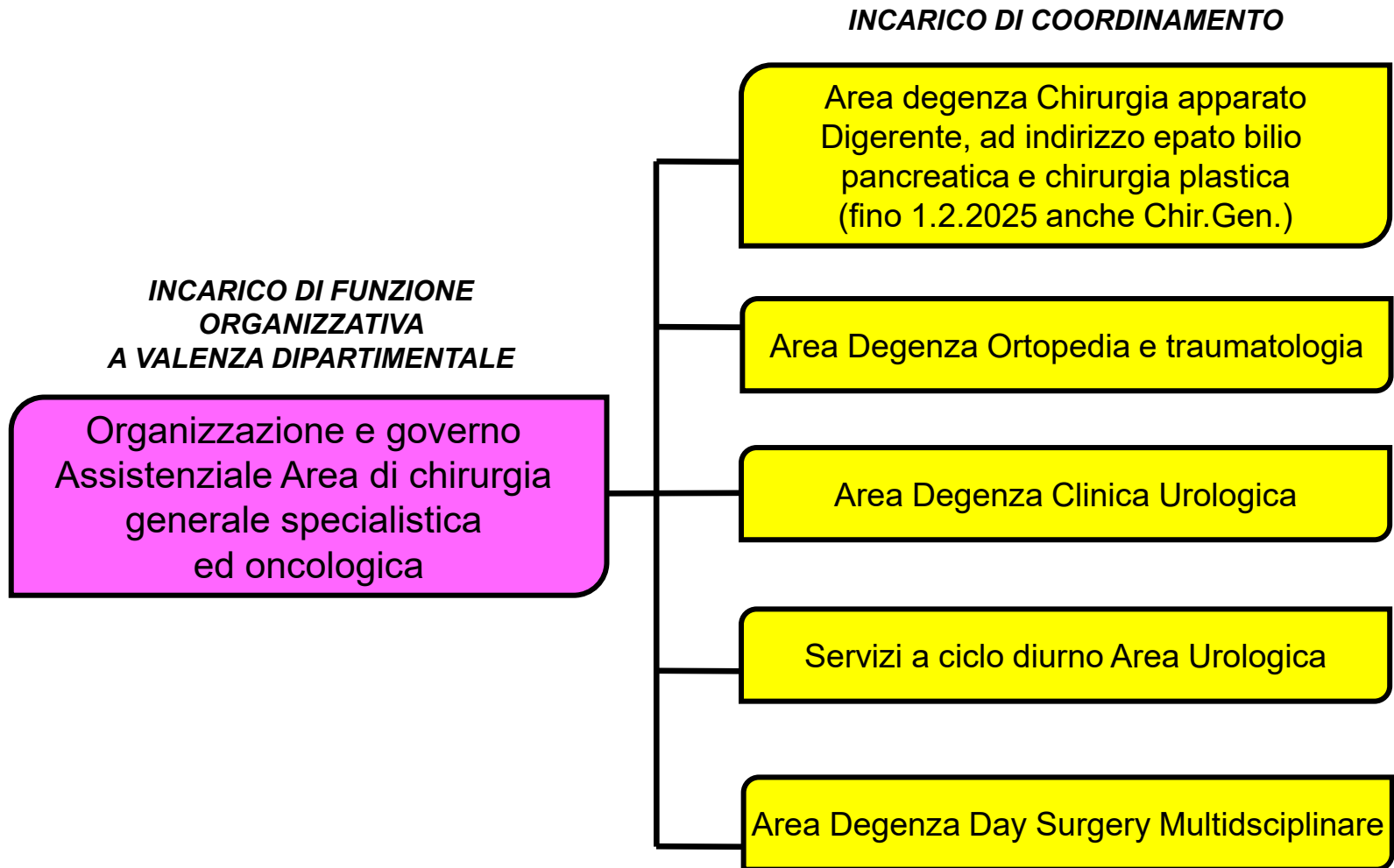
***INCARICO DI FUNZIONE  
ORGANIZZATIVA  
A VALENZA DIPARTIMENTALE***

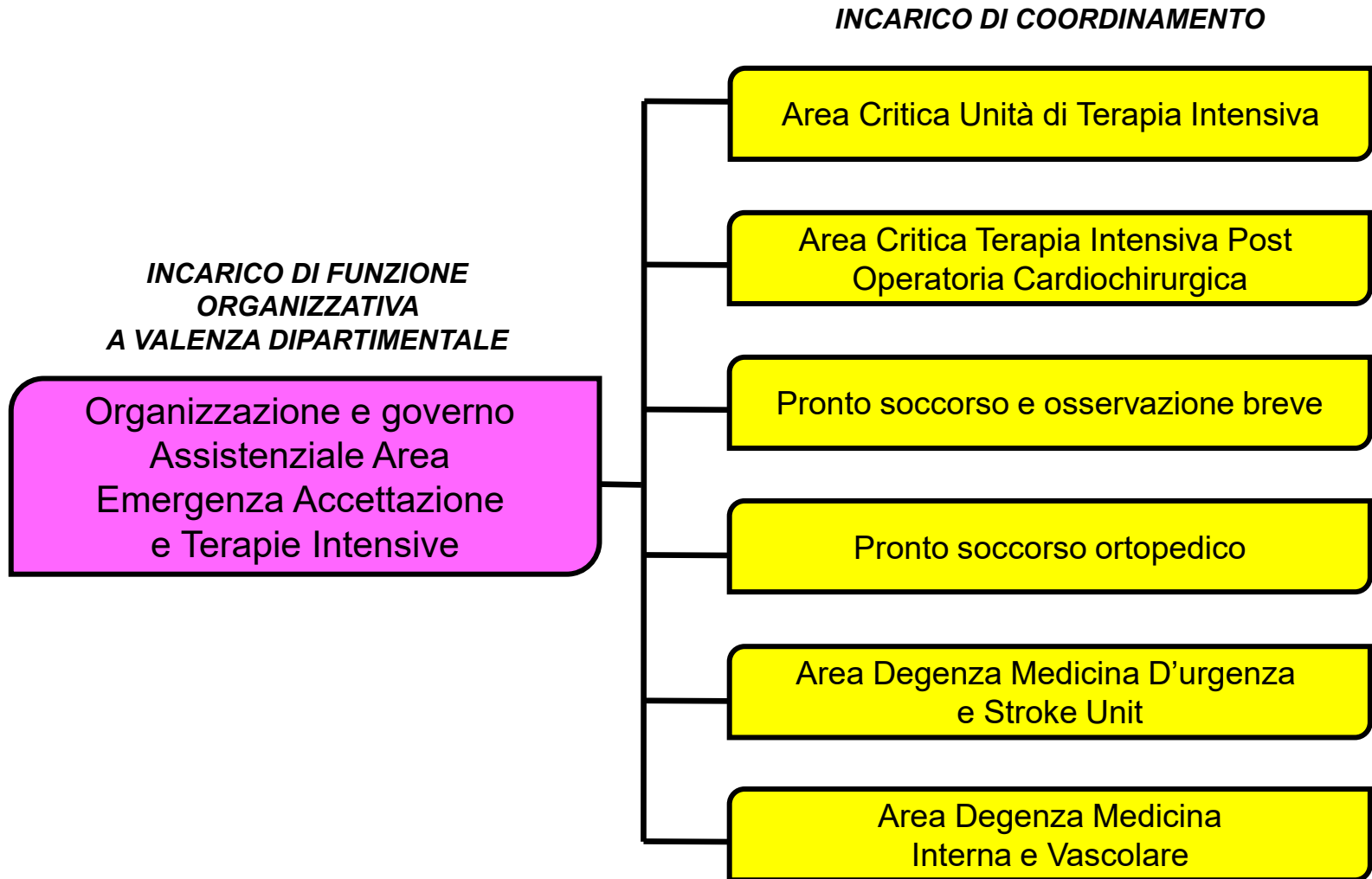
Organizzazione e governo  
delle attività Centrale  
Operativa 118

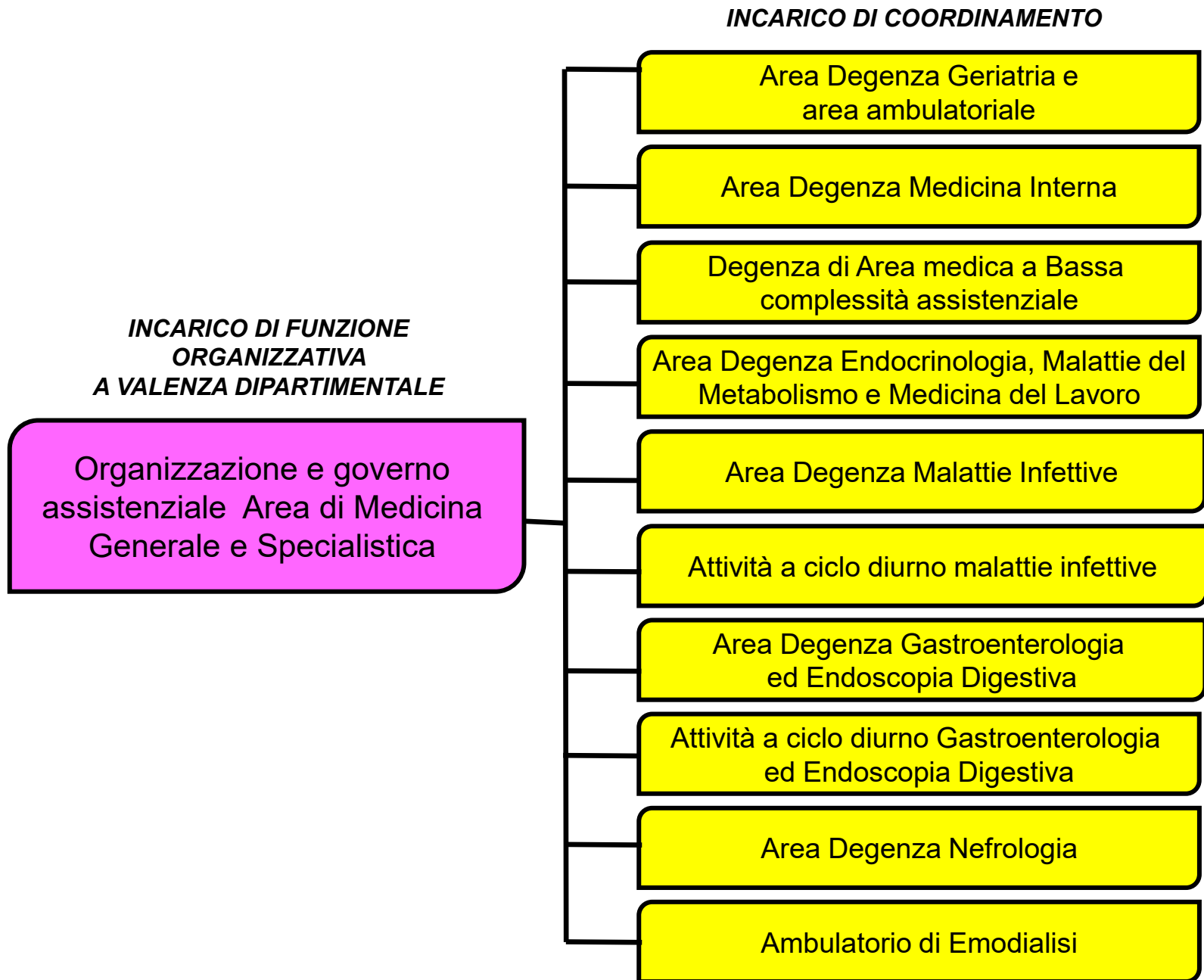
***INCARICO DI COORDINAMENTO***

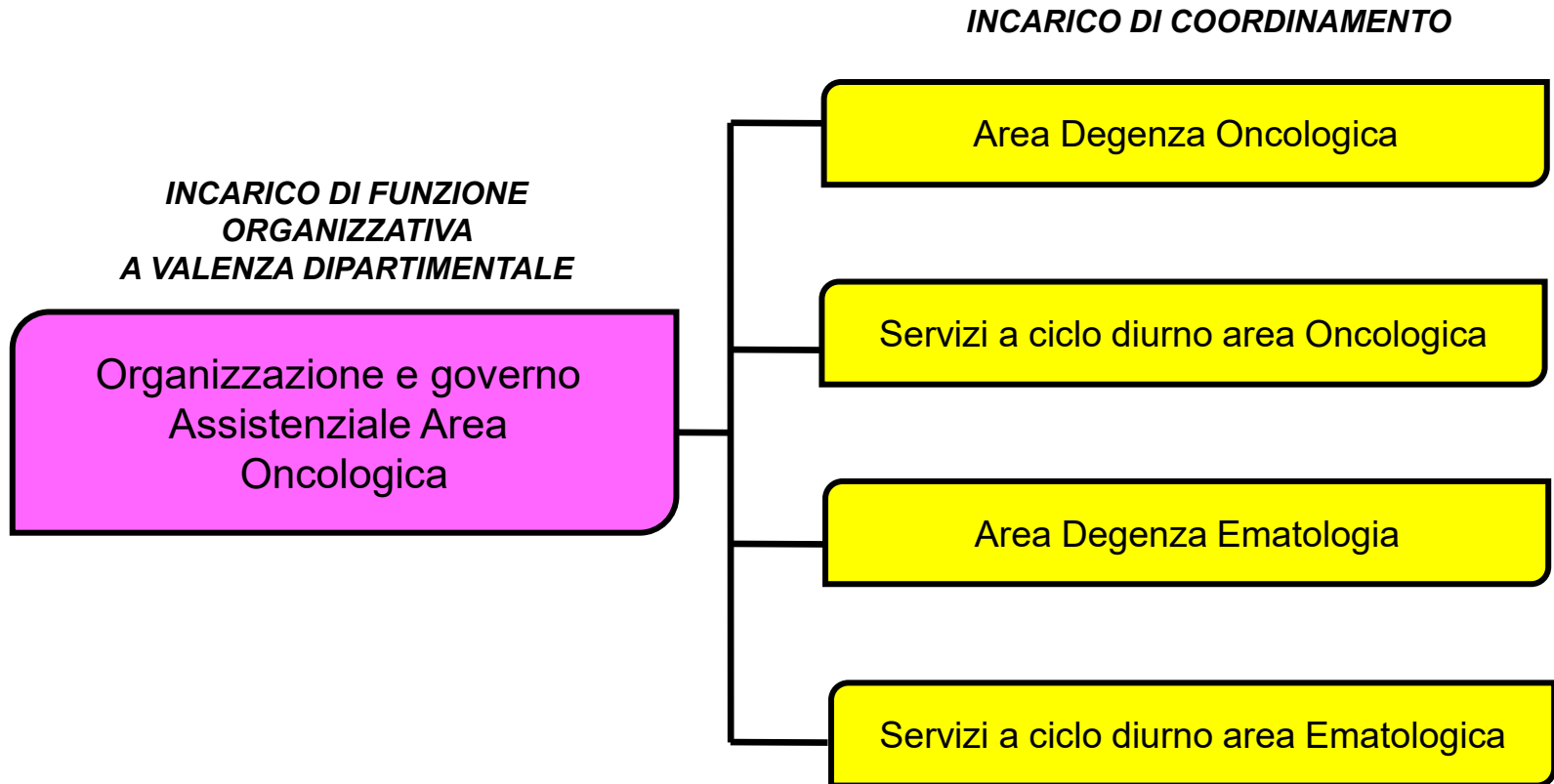
Centrale Operativa 118

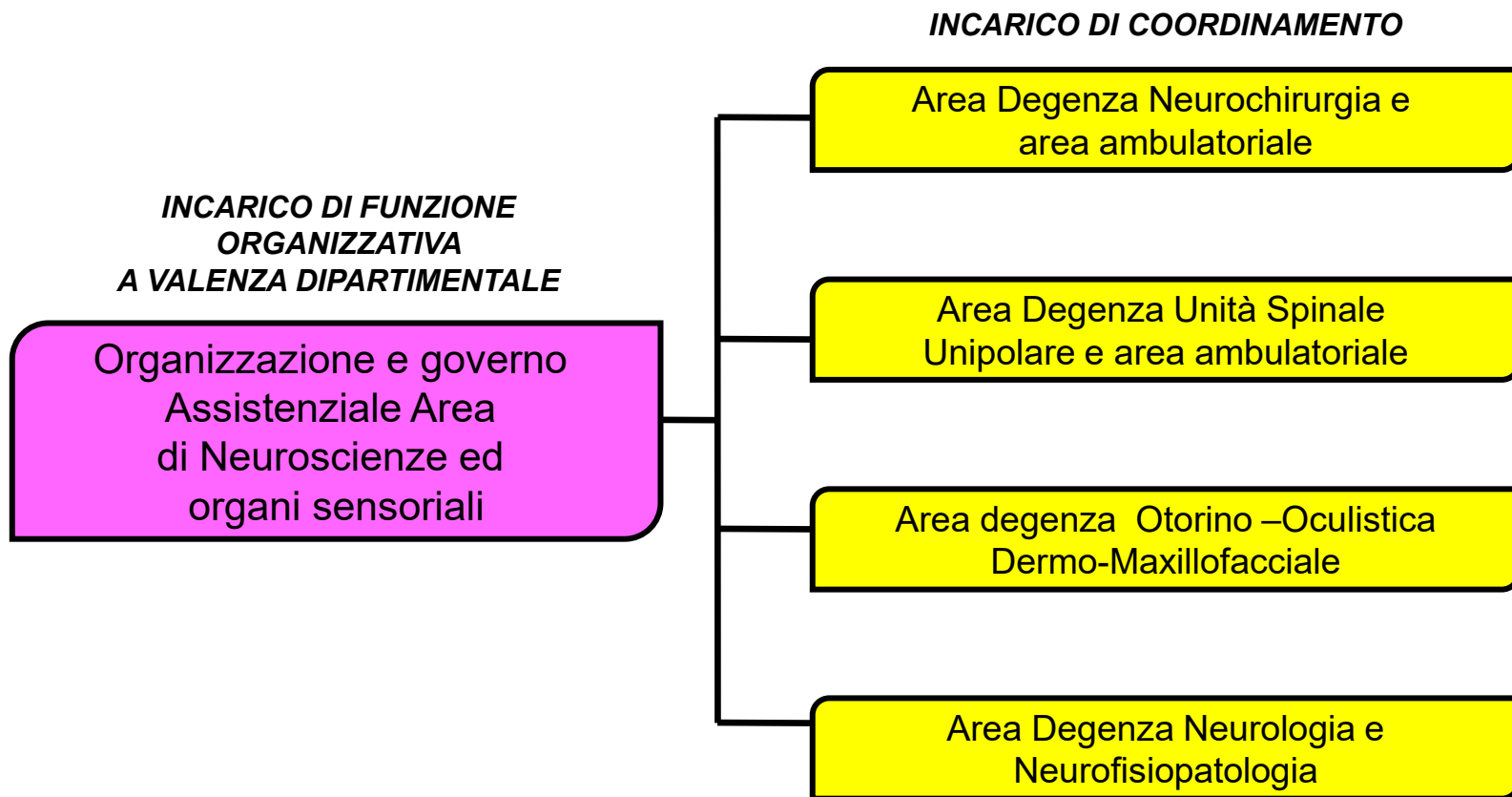


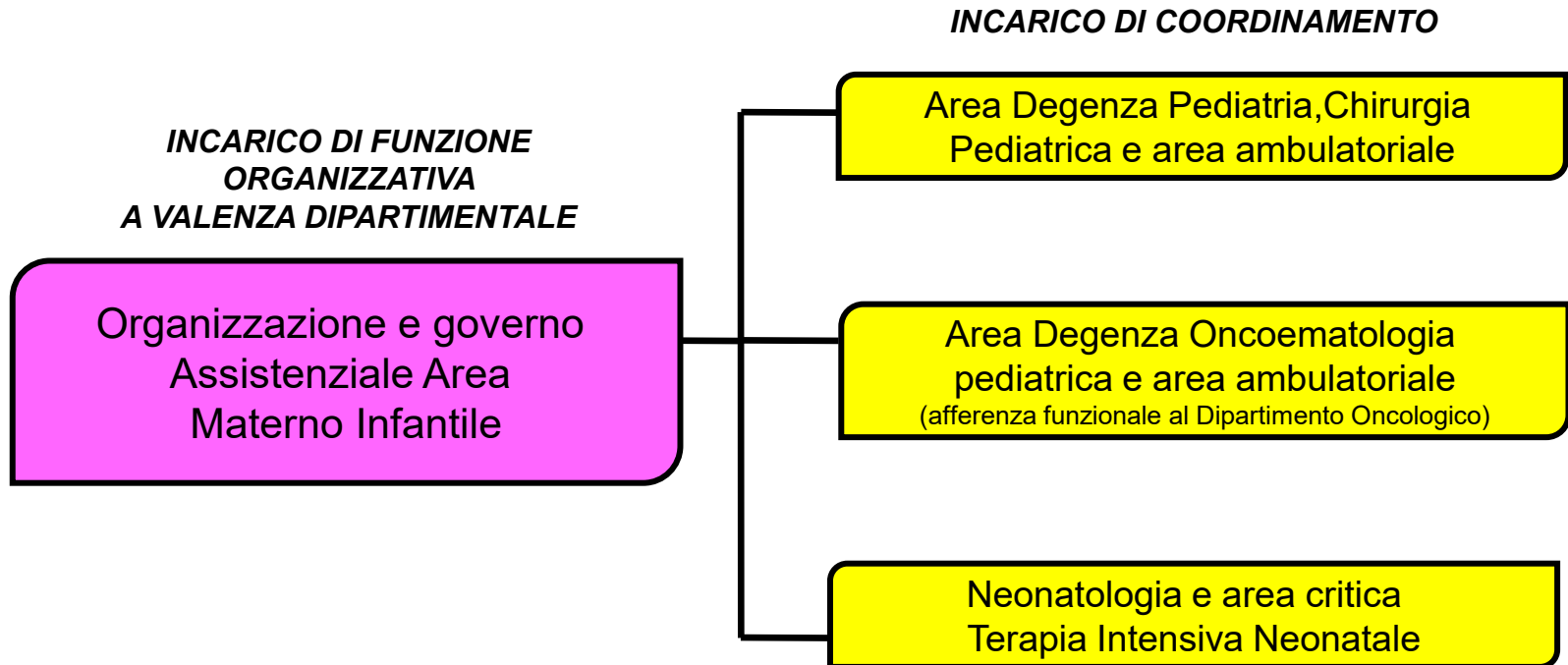


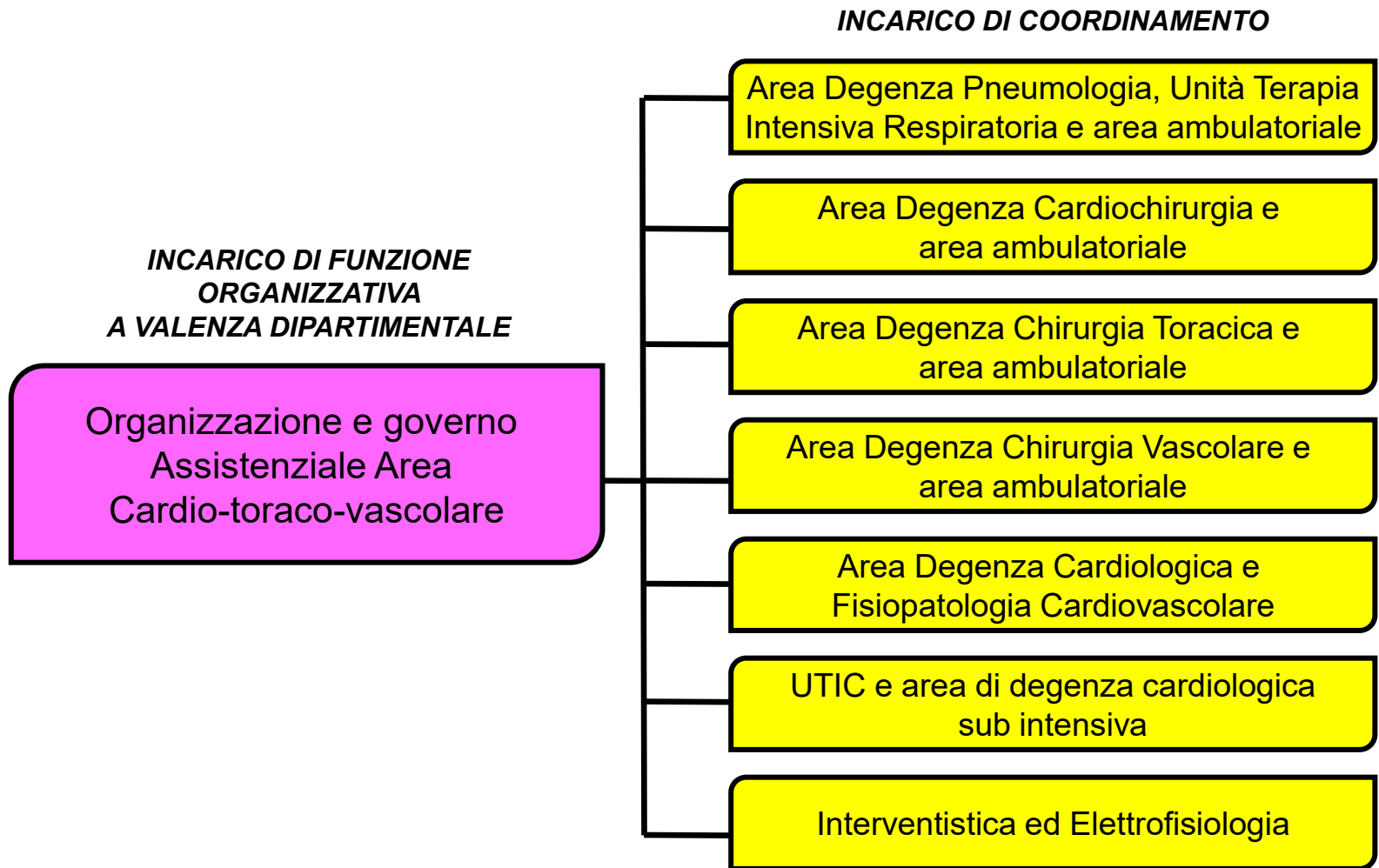


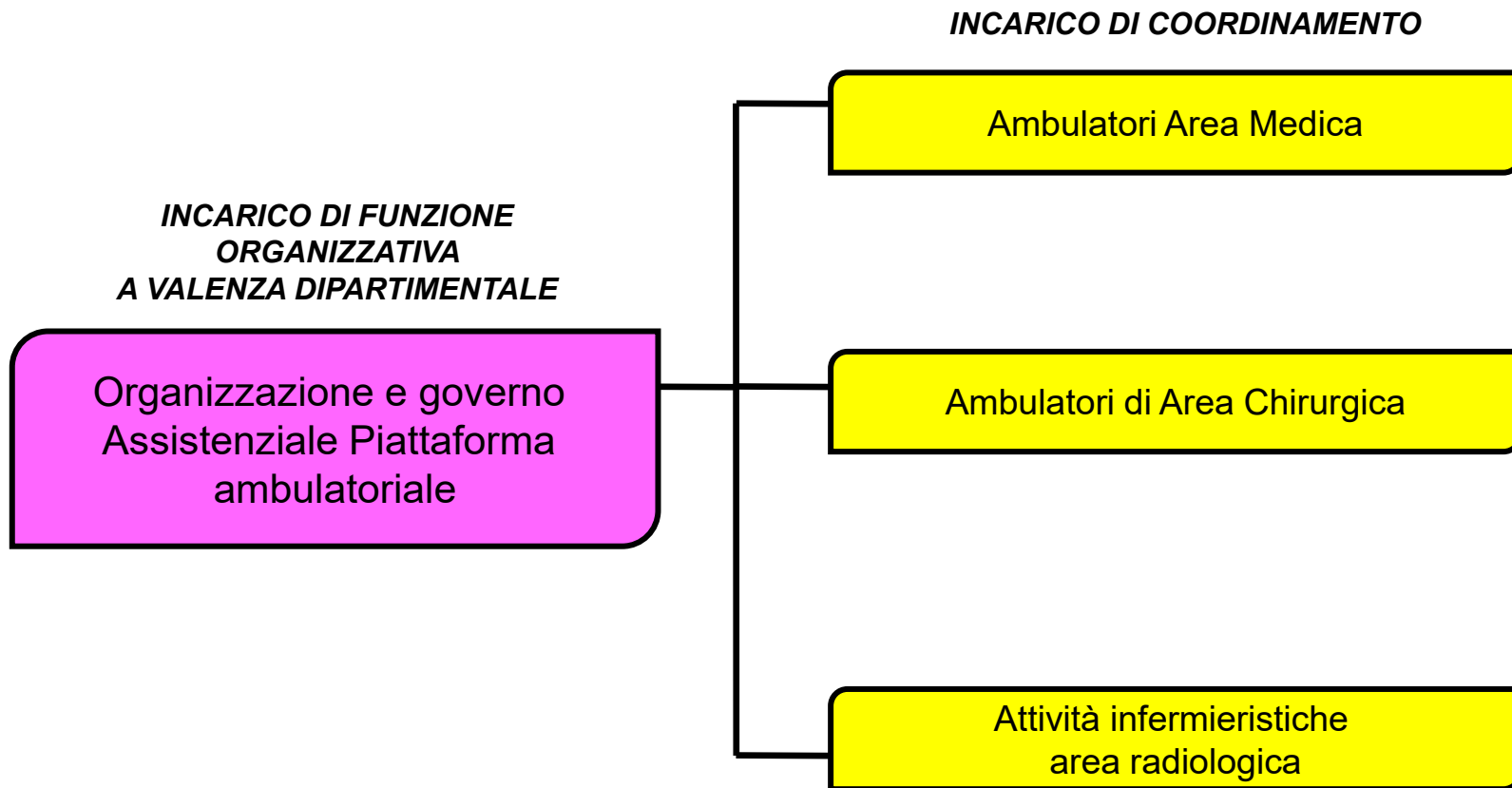












**INCARICO DI FUNZIONE  
ORGANIZZATIVA  
DI AREA PROFESSIONALE**

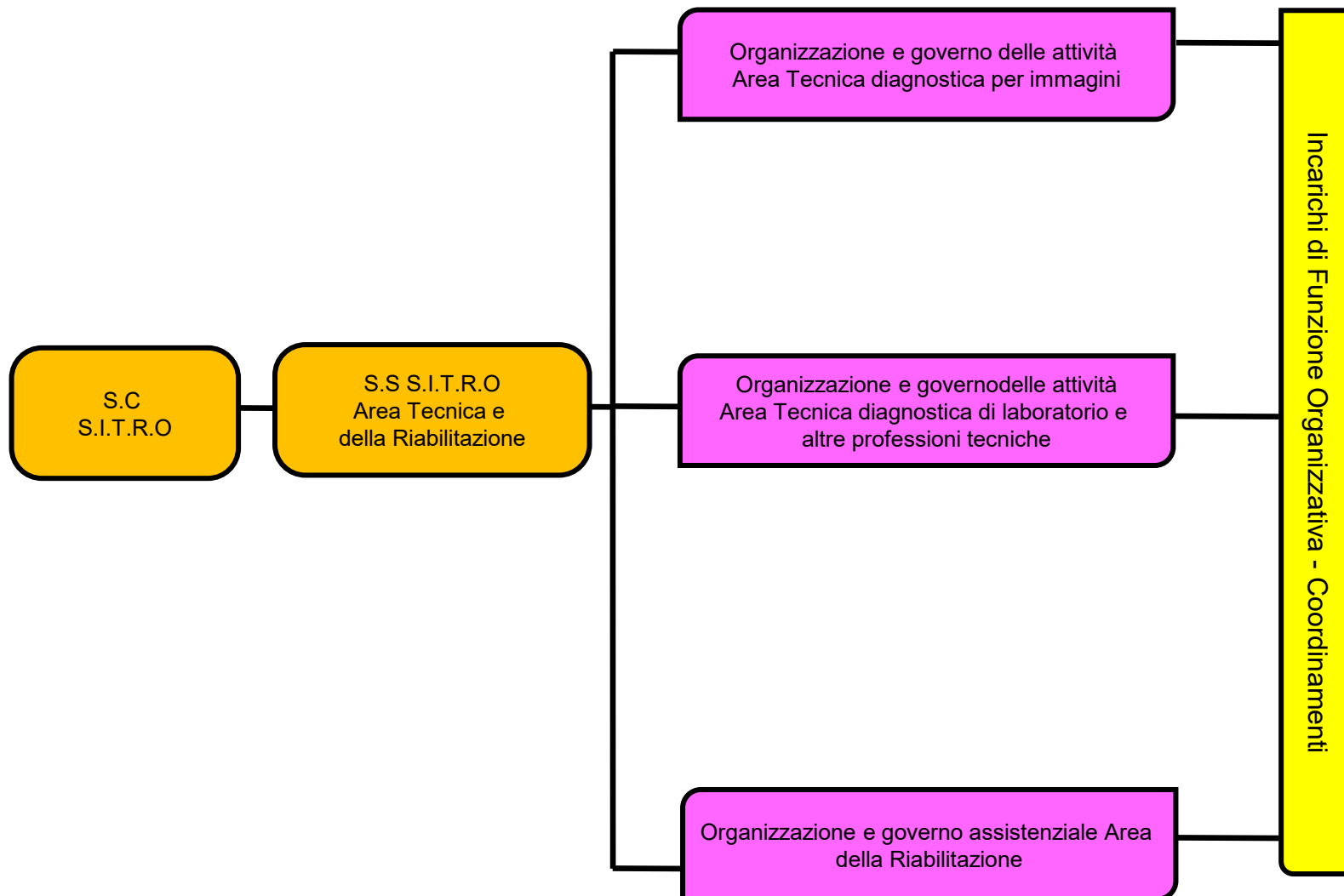
Organizzazione e governo  
Assistenziale Area Ostetrica

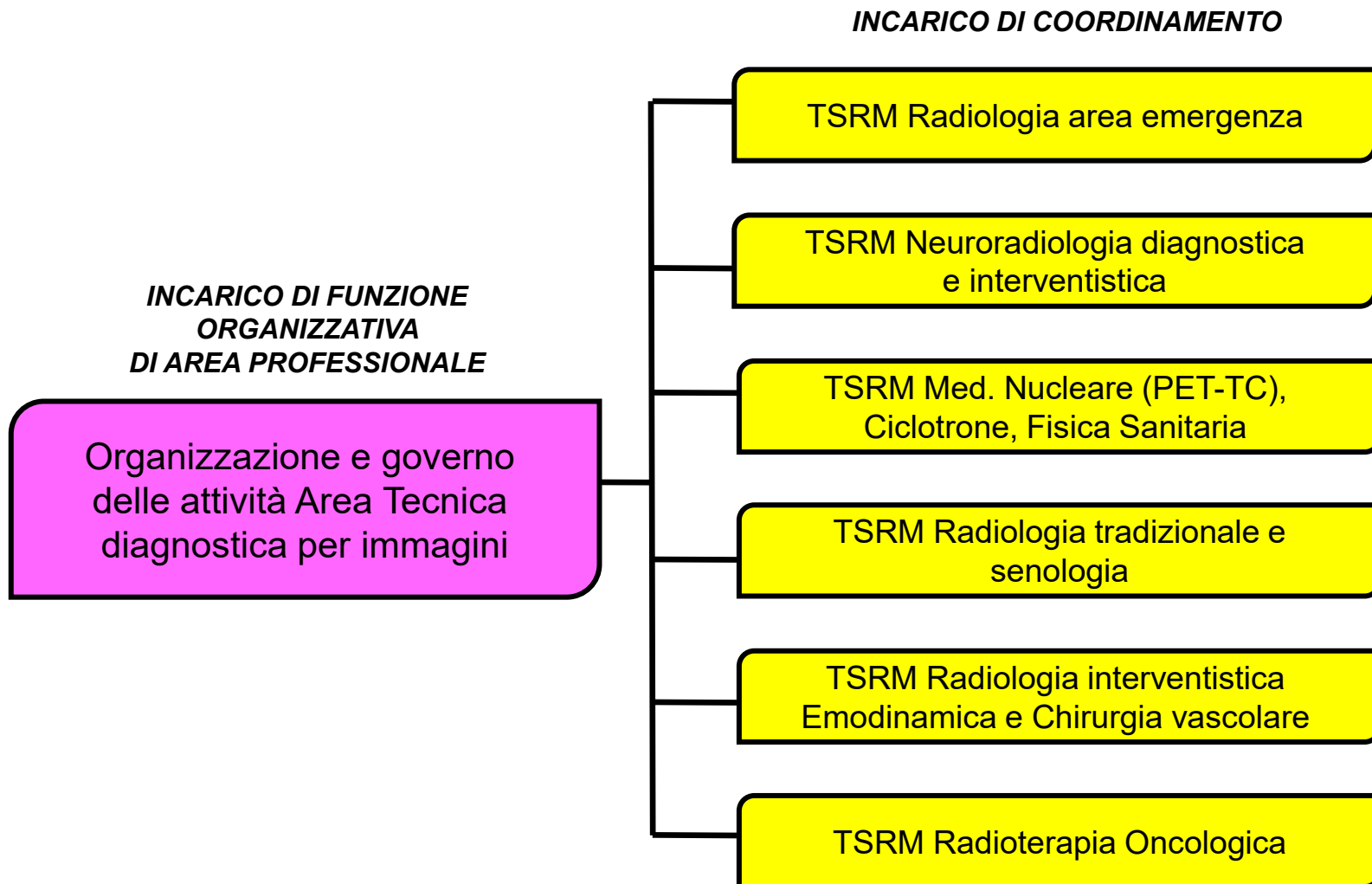
**INCARICO DI COORDINAMENTO**

Area Ostetrica - Blocco Operatorio –  
Blocco Parto

Area Ostetrica Degenza e Ambulatori

# AREA TECNICA E DELLA RIABILITAZIONE INCARICHI DI FUNZIONE ORGANIZZATIVA A VALENZA DIPARTIMENTALE O DI AREA PROFESSIONALE





**INCARICO DI FUNZIONE  
ORGANIZZATIVA  
DI AREA PROFESSIONALE**

Organizzazione e governo  
delle attività Area Tecnica  
diagnostica di laboratorio e  
altre professioni tecniche

**INCARICO DI COORDINAMENTO**

Laboratorio Microbiologia e Malattie Infettive

Laboratorio di Patologia Clinica  
ed Ematologia

Laboratorio Anatomia Patologica

Laboratori di Medicina Interna, Fisica  
Sanitaria e Produzione Radiofarmaco

Laboratorio Reumatologia, Genetica  
Medica ed Ematologia

Laboratorio Servizio Immuno  
Trasfusionale Laboratorio farmacia TSLB

Professioni Area Tecnica Tecnici  
Neurofisiopatologia - Audiometristi - Ortottisti

Servizio di Nutrizione Clinica

***INCARICO DI FUNZIONE  
ORGANIZZATIVA  
DI AREA PROFESSIONALE***

Organizzazione e governo  
Assistenziale Area  
della Riabilitazione

***INCARICO DI COORDINAMENTO***

Riabilitazione Area Medica, Chirurgica,  
Unità Spinale Unipolare e Logopedia